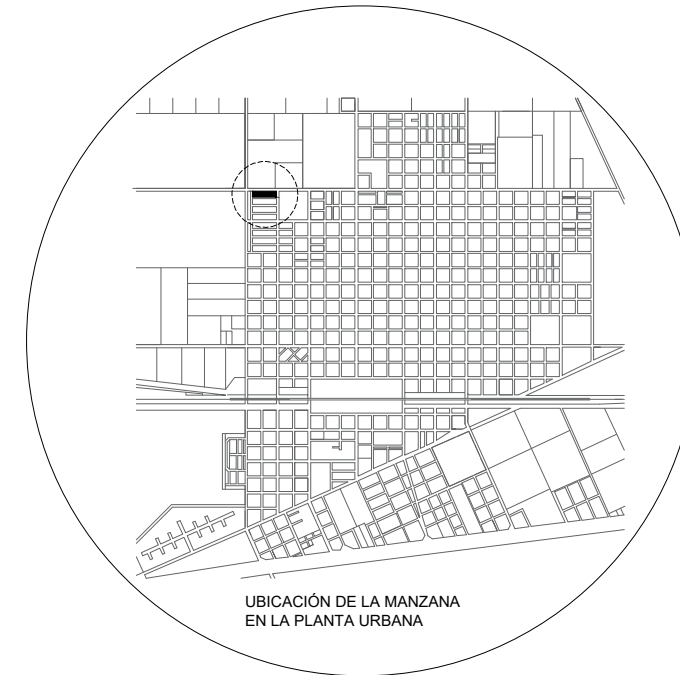


IV. PLANOS



CIRC. XI - SECC. A - CHAC. 22 - PARC. 2

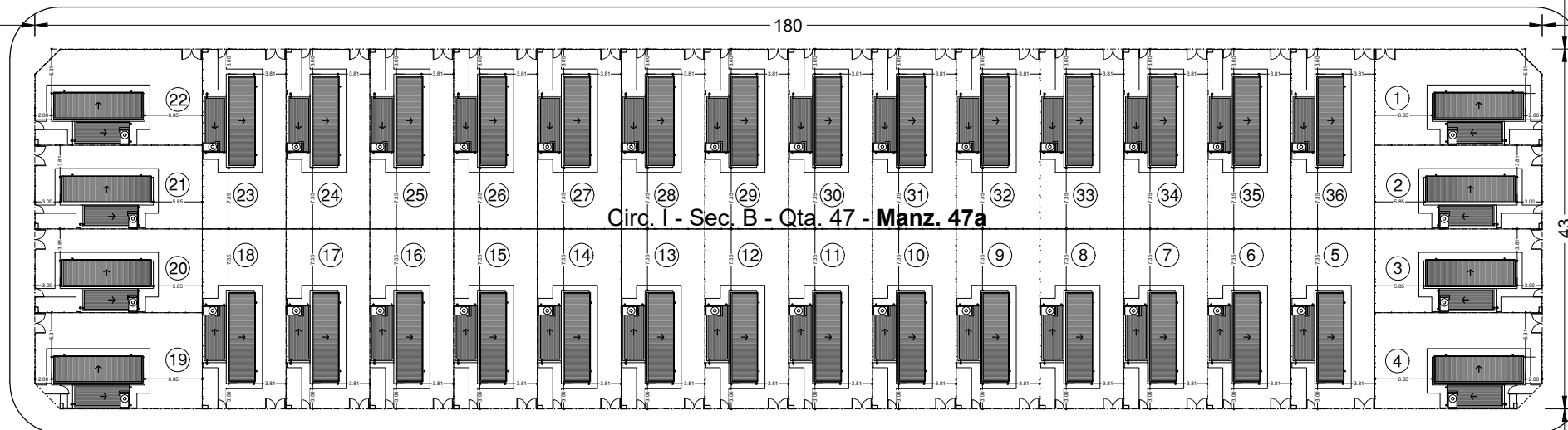
SGTO. CABRAL

INT. ANDREOLI

ESPACIO VERDE Y
EQUIPAMIENTO COMUNITARIO

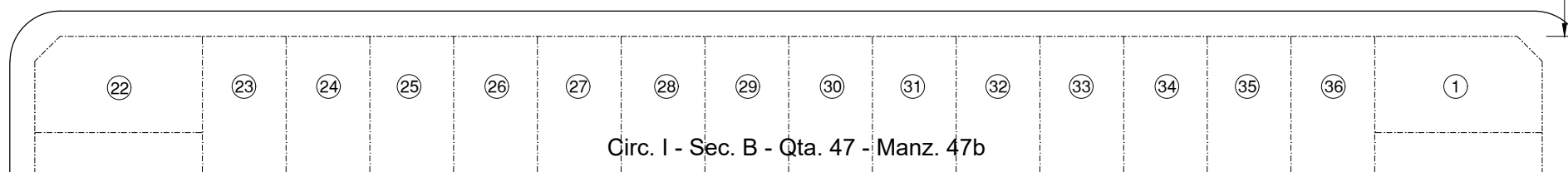
PASAJE INT. ANDREOLI

FALUCHO



Circ. I - Sec. B - Qta. 47 - Manz. 47a

CALLE S/ NOMBRE



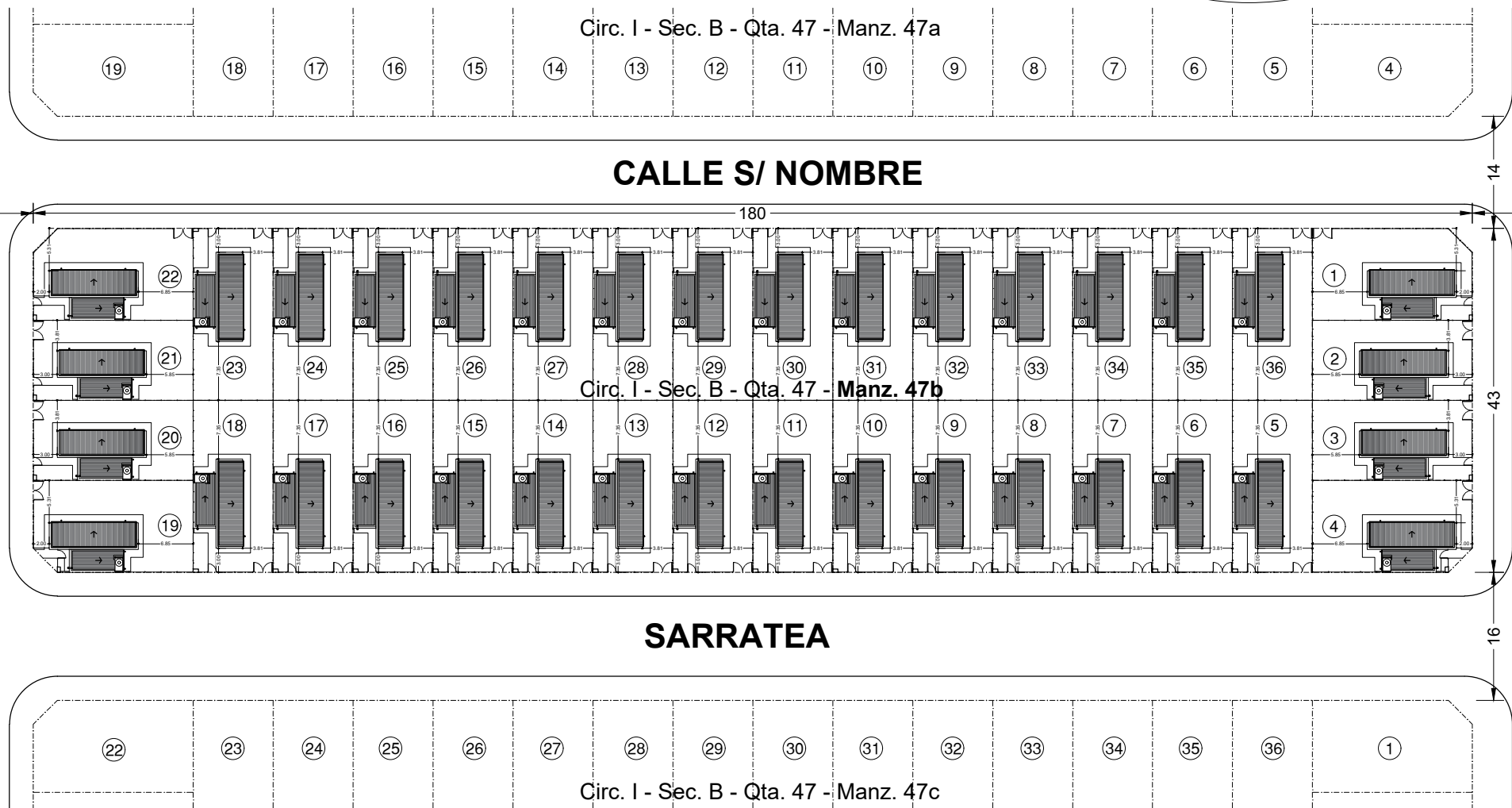
Circ. I - Sec. B - Qta. 47 - Manz. 47b

MUNICIPALIDAD DE CARLOS CASARES

SECRETARÍA DE INFRAESTRUCTURA Y OBRAS PÚBLICAS

OBRA: "Construcción de 144 viviendas en el Partido de Carlos Casares"		
UBICACIÓN: Planta urbana - Carlos Casares	OCTUBRE/2021	PLANO N°: 0.a
PLANO: Implantación Manzana 47a	ESCALA 1:750	

CIRC. XI - SECC. A - CHAC. 26



CIRC. XI - SECC. A - CHAC. 26

INT. ANDREOLI

ESPACIO VERDE Y
EQUIPAMIENTO COMUNITARIO

PASAJE INT. ANDREOLI

FALUCHO

MUNICIPALIDAD DE CARLOS CASARES

SECRETARÍA DE INFRAESTRUCTURA Y OBRAS PÚBLICAS

OBRA:

"Construcción de 144 viviendas en el Partido de Carlos Casares"

UBICACIÓN:

Planta urbana - Carlos Casares

OCTUBRE/2021

PLANO Nº:

PLANO:

Implantación Manzana 47b

ESCALA 1:750

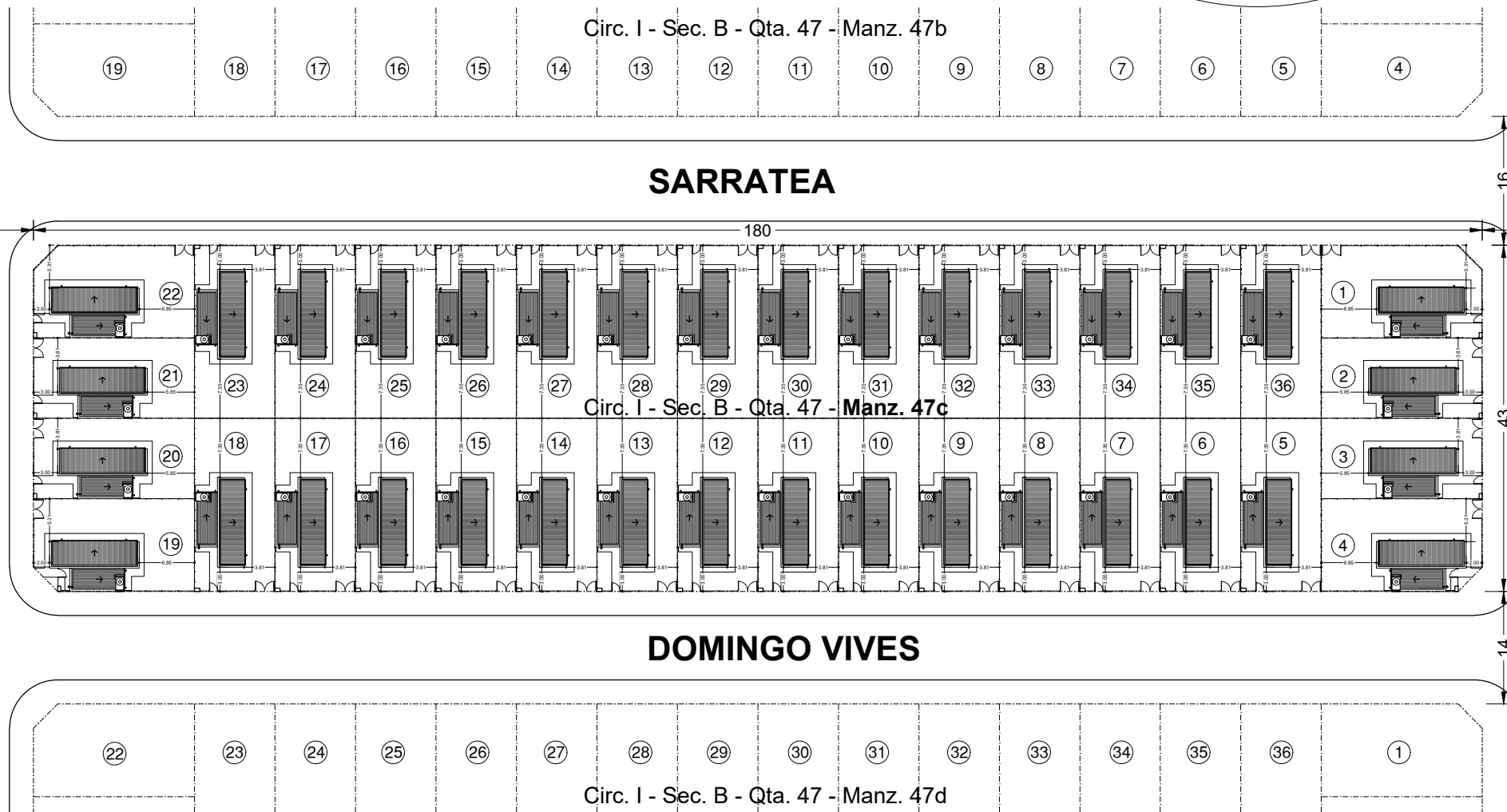
0.b

CIRC. XI - SECC. A - CHAC. 26

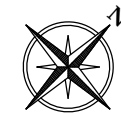
INT. ANDREOLI

ESPACIO VERDE Y EQUIPAMIENTO COMUNITARIO

PASAJE INT. ANDREOLI



UBICACIÓN DE LA MANZANA EN LA PLANTA URBANA



MUNICIPALIDAD DE CARLOS CASARES

SECRETARÍA DE INFRAESTRUCTURA Y OBRAS PÚBLICAS

OBRA:

"Construcción de 144 viviendas en el Partido de Carlos Casares"

UBICACIÓN:

Planta urbana - Carlos Casares

OCTUBRE/2021

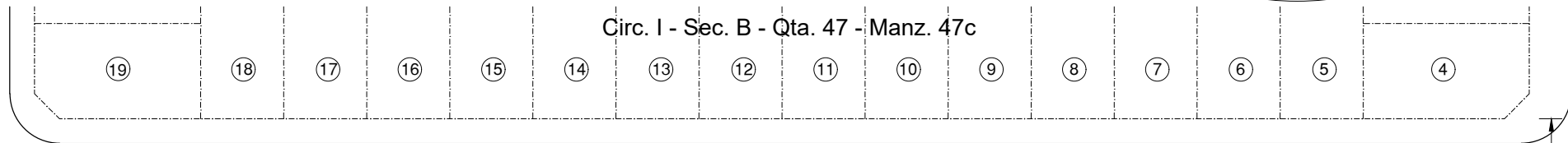
PLANO Nº:

PLANO:

Implantación Manzana 47c

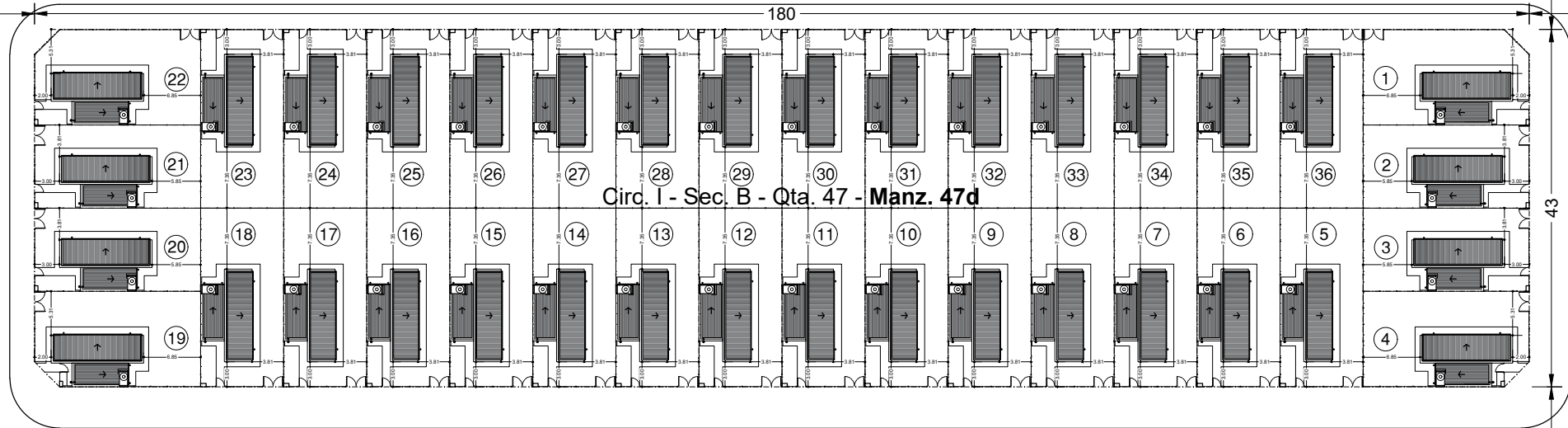
ESCALA 1:750

0.c



Circ. I - Sec. B - Qta. 47 - Manz. 47c

DOMINGO VIVES



Circ. I - Sec. B - Qta. 47 - Manz. 47d

CHICLANA

FALUCHO

CIRC. I - SECC. B - QTA. 48

CIRC. XI - SECC. A - CHAC. 26

INT. ANDREOLI

ESPACIO VERDE Y
EQUIPAMIENTO COMUNITARIO

PASAJE INT. ANDREOLI

MUNICIPALIDAD DE CARLOS CASARES

SECRETARÍA DE INFRAESTRUCTURA Y OBRAS PÚBLICAS

OBRA:

"Construcción de 144 viviendas en el Partido de Carlos Casares"

UBICACIÓN:

Planta urbana - Carlos Casares

OCTUBRE/2021

PLANO Nº:

PLANO:

Implantación Manzana 47d

ESCALA 1:750

0.d

PLANO PLANTA REPLANTEO 2 DORMITORIOS

OBRA

PROY.

FECHA 2/2021

PROTOTIPO

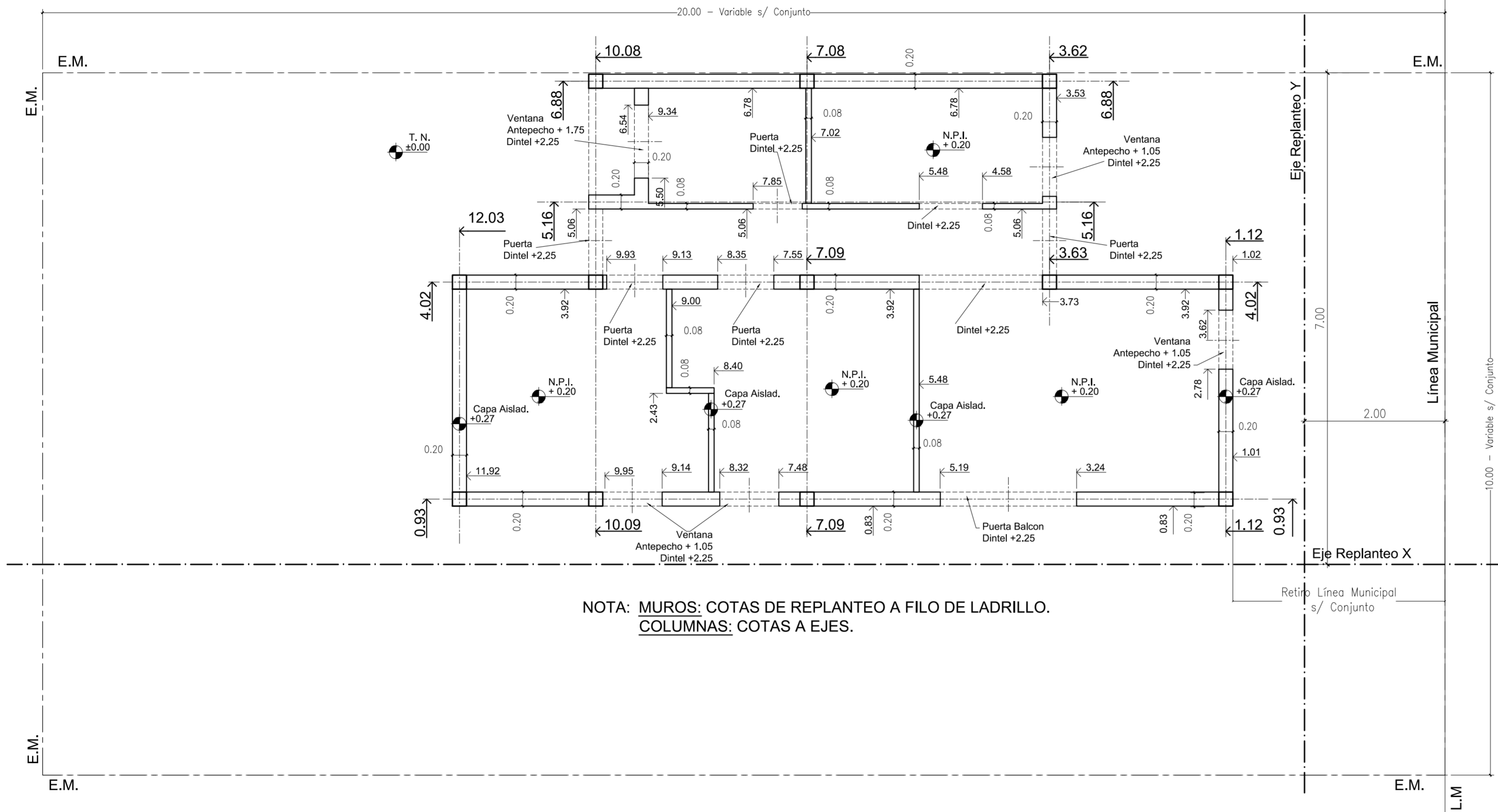
N° PLANO

DIB.

ESC. 1:50

PB6

01



NOTA: MUROS: COTAS DE REPLANTEO A FILO DE LADRILLO.
COLUMNAS: COTAS A EJES.

DIRECCION GENERAL DE OBRAS | DIRECCION DE EJECUCION Y PROYECTOS | Dto. Elaboración de Proyectos



SUBSECRETARÍA DE OBRAS PÚBLICAS

MINISTERIO DE INFRAESTRUCTURA Y SERVICIOS PÚBLICOS



GOBIERNO DE LA PROVINCIA DE BUENOS AIRES

PLANO PLANTA ARQUITECTURA 2 DORMITORIOS

OBRA

PROY.

FECHA 2/2021

PROTOTIPO

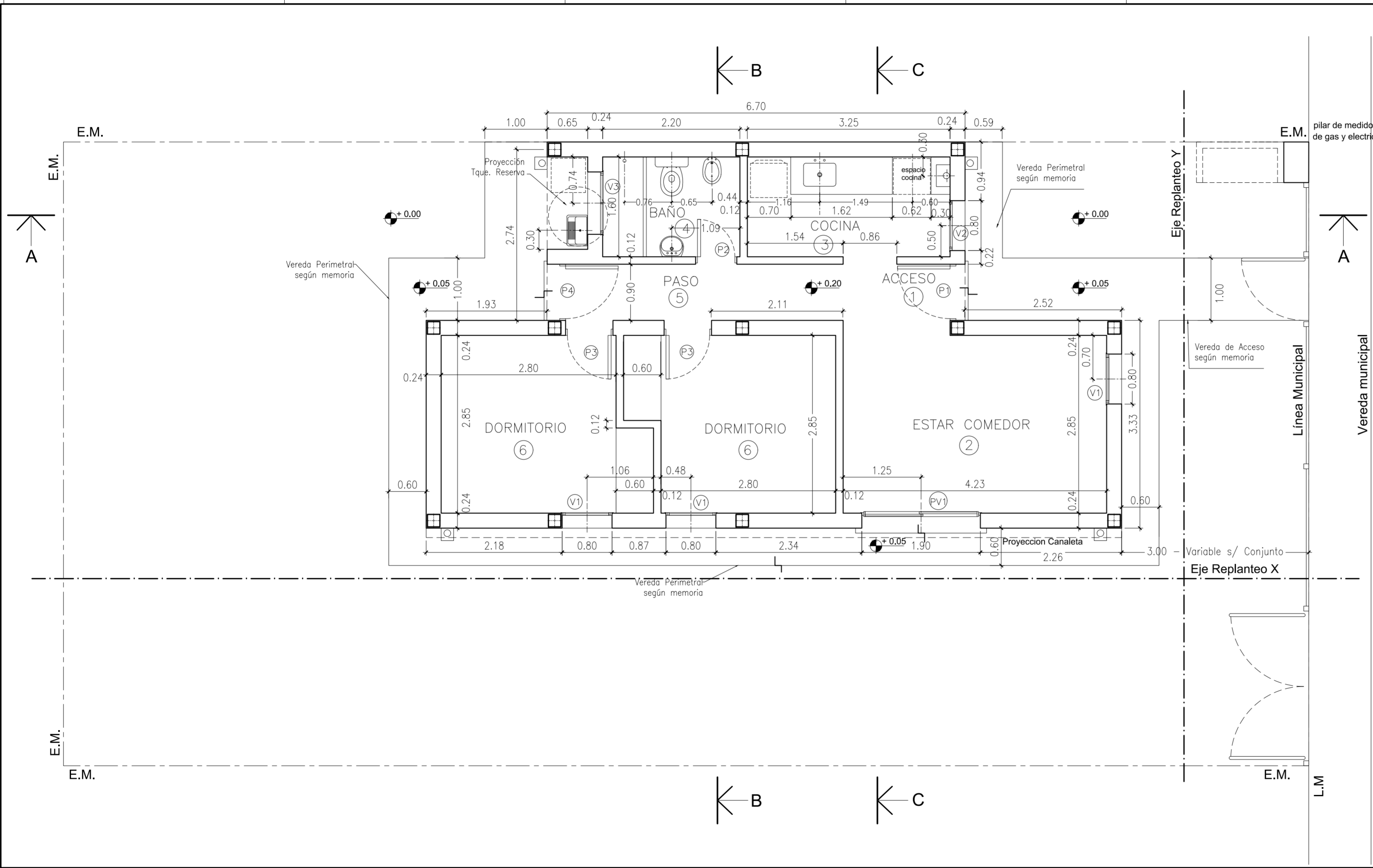
N° PLANO

DIB.

ESC. 1:50

PB6

02



DIRECCION GENERAL DE OBRAS | DIRECCION DE EJECUCION Y PROYECTOS | Dto. Elaboración de Proyectos



SUBSECRETARÍA DE OBRAS PÚBLICAS

MINISTERIO DE INFRAESTRUCTURA Y SERVICIOS PÚBLICOS



GOBIERNO DE LA PROVINCIA DE BUENOS AIRES

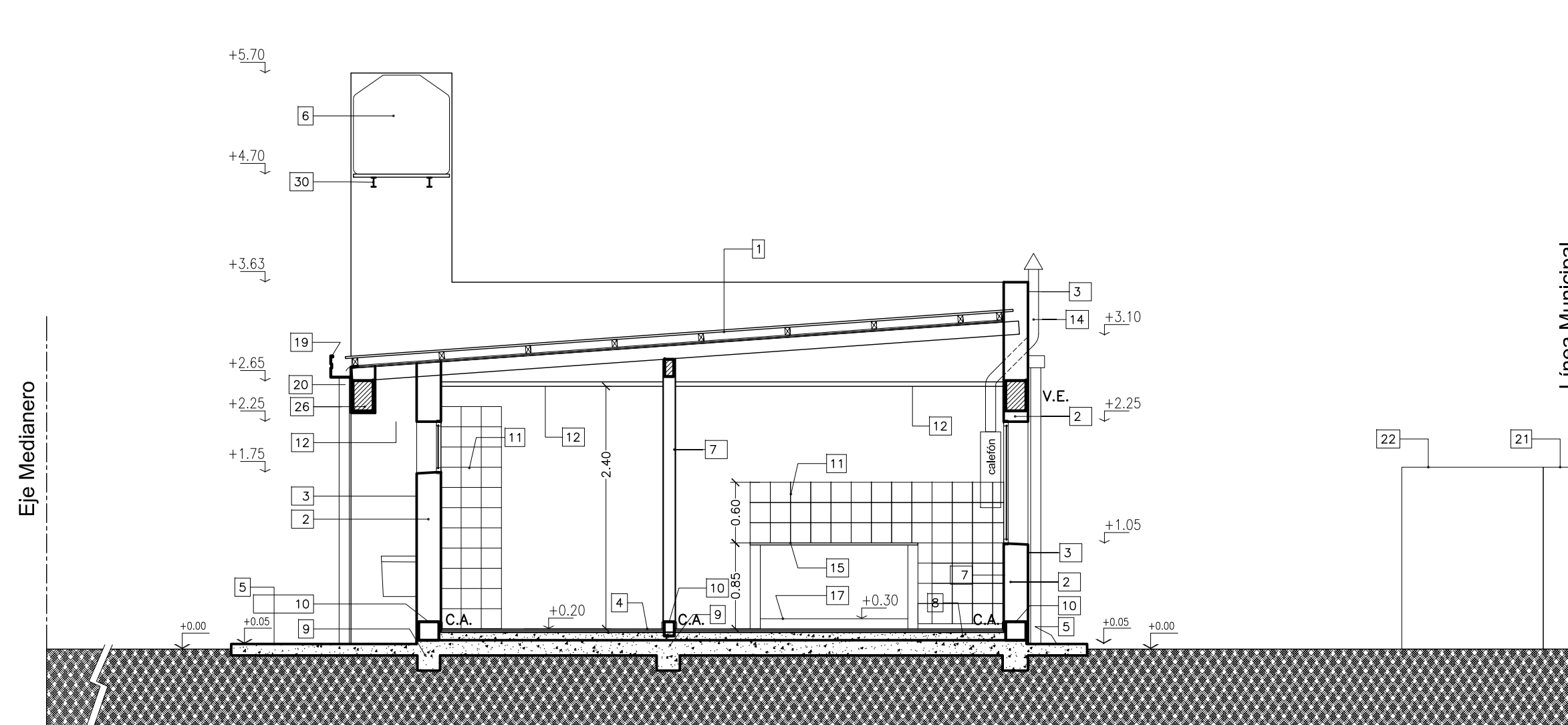
PLANO CORTES A-A; B-B; C-C - PLATEA 2 DORMITORIOS

OBRA

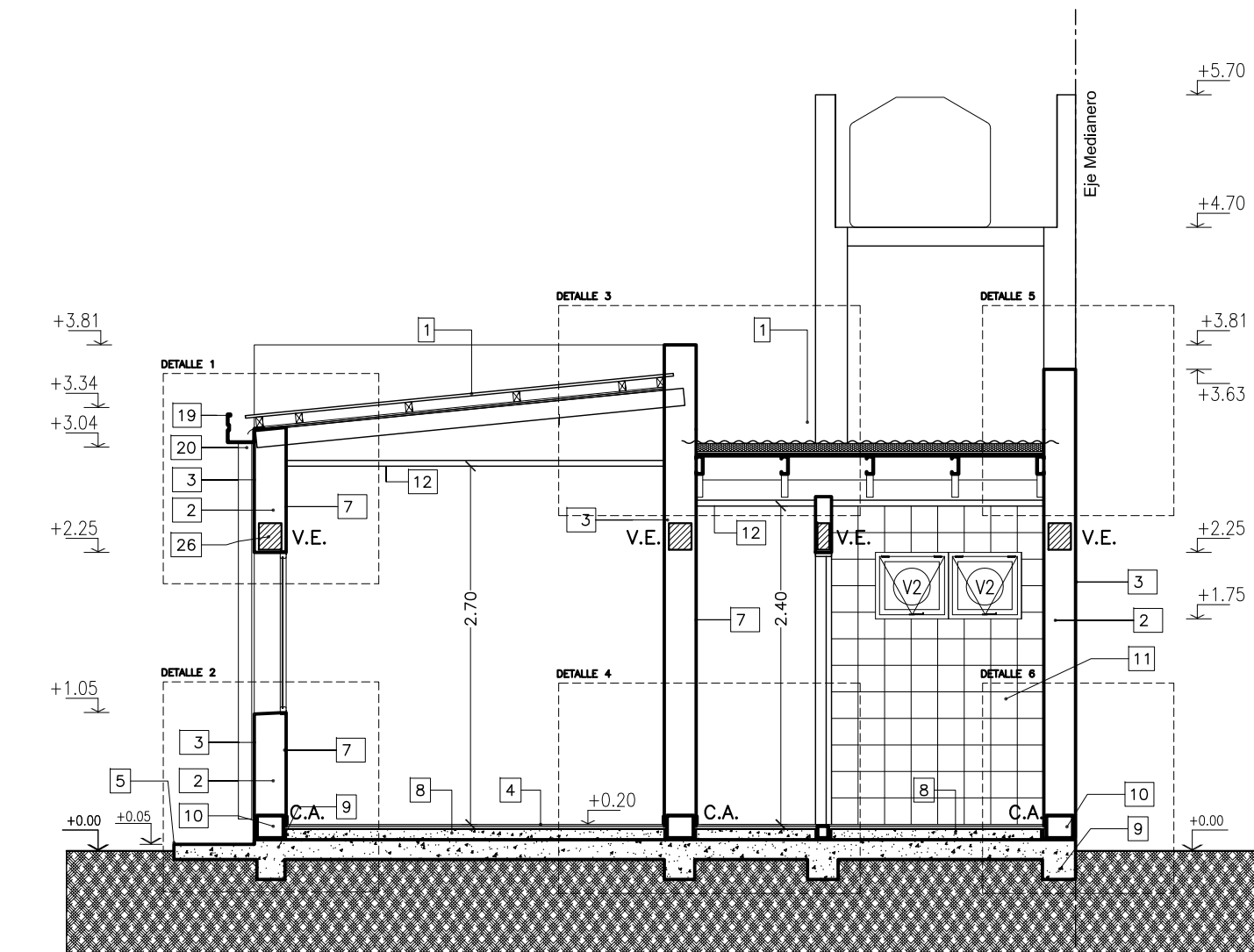
PROY.	FECHA 2/2021	PROTOTIPO	N° PLANO
DIB.	ESC. 1:50	PB6	03

REFERENCIAS:

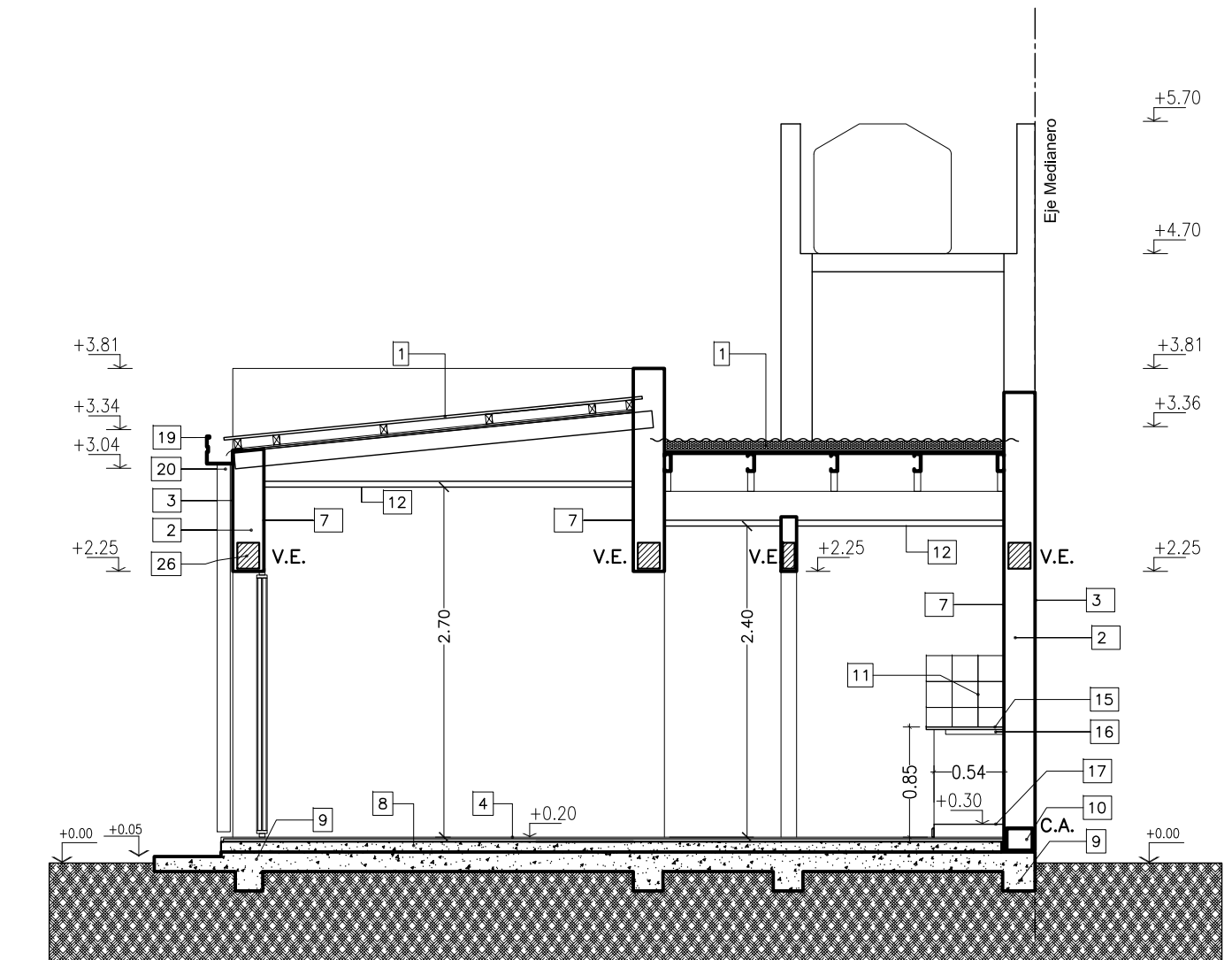
- CUBIERTA DE CHAPA:
 - Estructura principal Perfil C de chapa galvanizada 140mm x 2mm.
 - Entablado de placas de fenólico u OSB de 12mm.
 - Aislación Hidrófuga: film tipo Tyvek G. Wich.
 - Listón de Yesero 1" x 1".
 - Clovedera Soligna 2"x3".
 - Aislación Térmica: poliestireno expandido espesor 65mm x 20 Kg/m3 dens. 6 Lana de vidrio equivalente.
 - Chapa ondulada cincalum N° 25.
- MAMPOSTERIA DE LADRILLOS CERAMICOS HUECOS 0.20 x 0.18 x 0.33 16 AGUEROS.
- MAMPOSTERIA DE LADRILLOS CERAMICOS HUECOS 0.08 x 0.18 x 0.33 8 AGUEROS.
- REVOQUE EXTERIOR AZOTADO HIDROFUGO + GRUESO FRATAZADO.
- REVOQUE INTERIOR GRUESO FRATAZADO ENLUCIDO A LA CAL.
- REHUNDIDO DE 0.02m.
- SOLADO CERAMICO.
- VEREDA EXTERIOR DE ACCESO DE CEMENTO ALISADO (pendiente 2%).
- TANQUE RESERVA DE AGUA (750 Lts).
- CONTRAPISO DE H P* SOBRE TERRENO NATURAL ESP. 0.12m.
- FUNDACIONES SEGUN CALCULO.
- CAPA AISLADORA TIPO CAJON.
- REVESTIMIENTO CERAMICOS 0.20 X 0.20.
- CIELORRASO DE PLACA DE ROCA DE YESO S/ ESTRUCTURA METALICA.
- AISLACIONES CONTRAPISO:
 - Film de polietileno negro de 200 micrones (en toda la sup.)
 - Placa de Poliestireno expandido de 25mm x 20 KG/m3 (en todo el perímetro interno).
- VENTILACION CALEFÓN A LOS 4 VIENTOS.
- REJILLA DE VENTILACION SUPERIOR E INFERIOR DE 0,15 X 0,15 (100cm2 c/u).
- MESADA 2.5cm SEGUN MEMORIA.
- MENSULA APOYO MESADA PERFIL "T" 1" 1/2 x 1 3/8".
- VIGUETAS PRETENSADAS (APOYO DE TANQUE).
- BANQUINA DE 0.10 x 0.10 CON 1 Ø 6
- BABETA DE CIERRE UNIÓN CHAPA CUBIERTA Y MURO S/ DETALLE.
- CENEFA (PLACA CEMENTICIA 8mm)
- CANALETA CHAPA GALVANIZADA S/DETALLE.
- BAJADA PLUVIAL Ø100
- PILAR DE MEDIDORES DE GAS Y ELECTRICIDAD SEGUN REGLAMENTACIÓN.
- GABINETE DE GAS ENVASADO SEGUN OPCION.
- POSTE DE MADERA.
- CERCO DE ALAMBRE GALVANIZADO 4 HILOS.
- PILAR DE MAMPOSTERIA.
- VIGA DE ENCADENADO S/ CALCULO.
- VIGA DINTEL.
- MURO INTERIOR REMOVIBLE DE COSTRUCCION EN SECO SEGUN ESPECIFICACIONES TECNICAS
- DOS MANOS DE BASE Y DOS MANOS DE LATEX.
- ALEROS VENTANAS (sobresale de plomo de muro 0.10m).



CORTE A-A



CORTE B-B

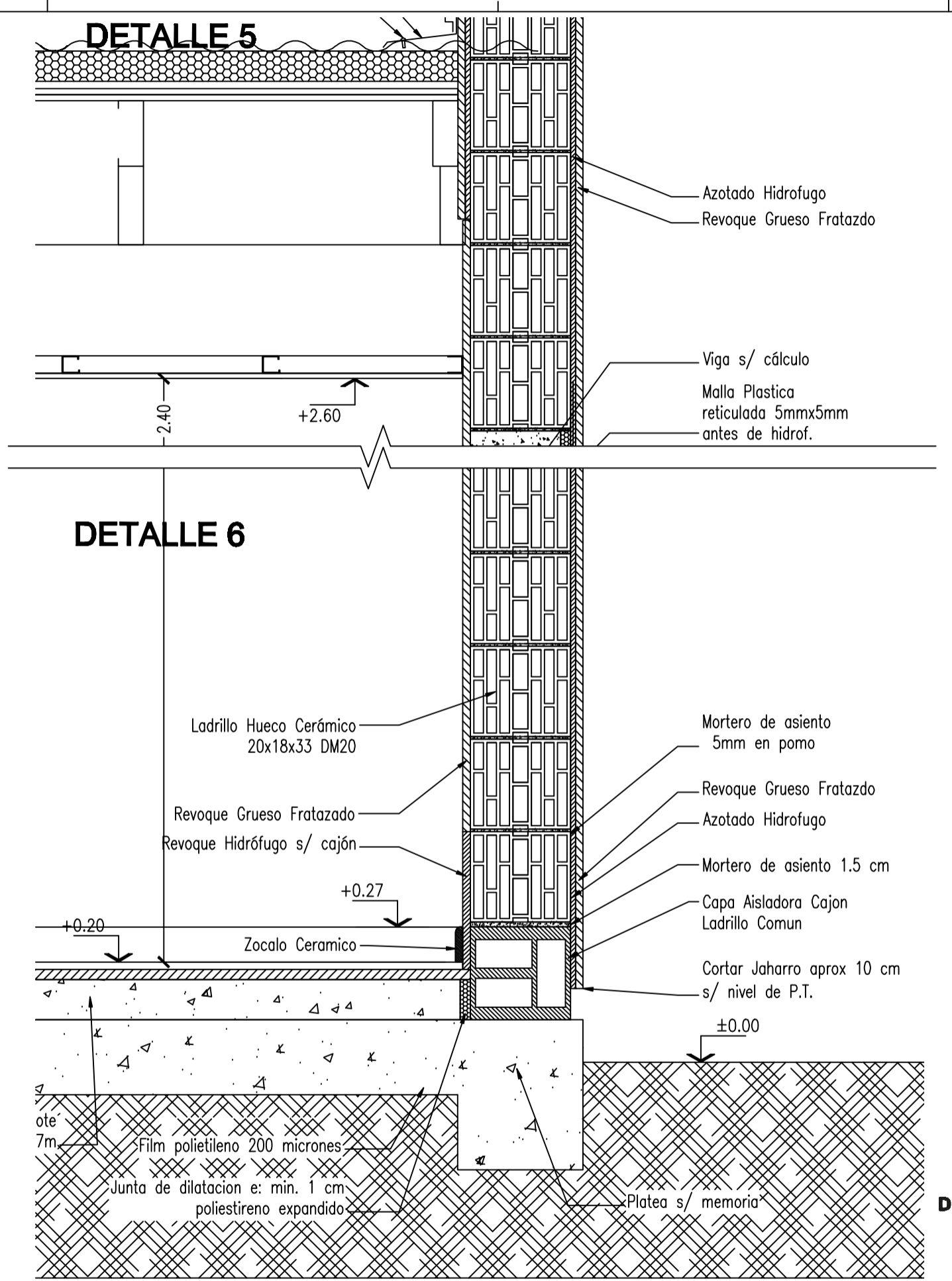
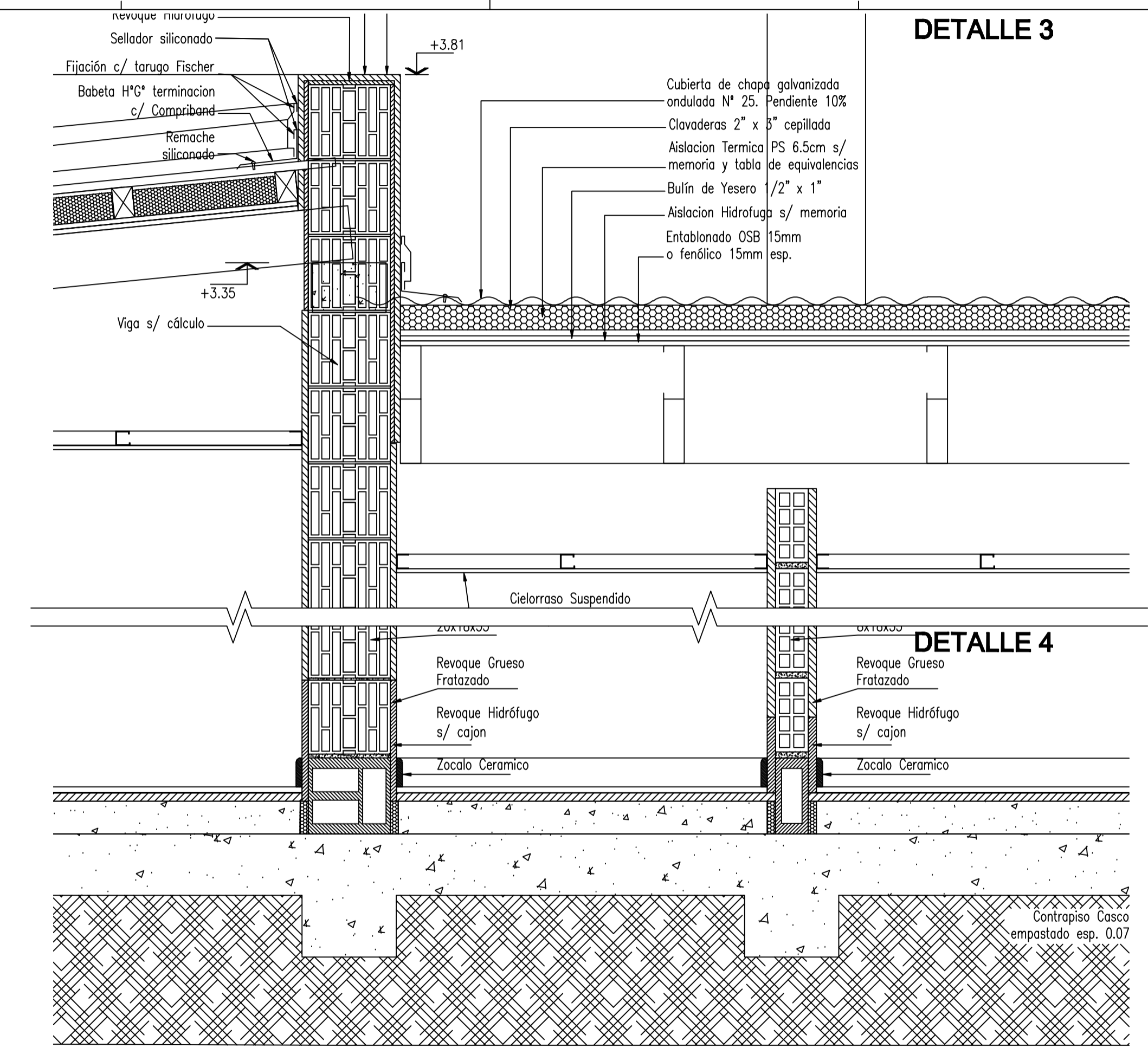
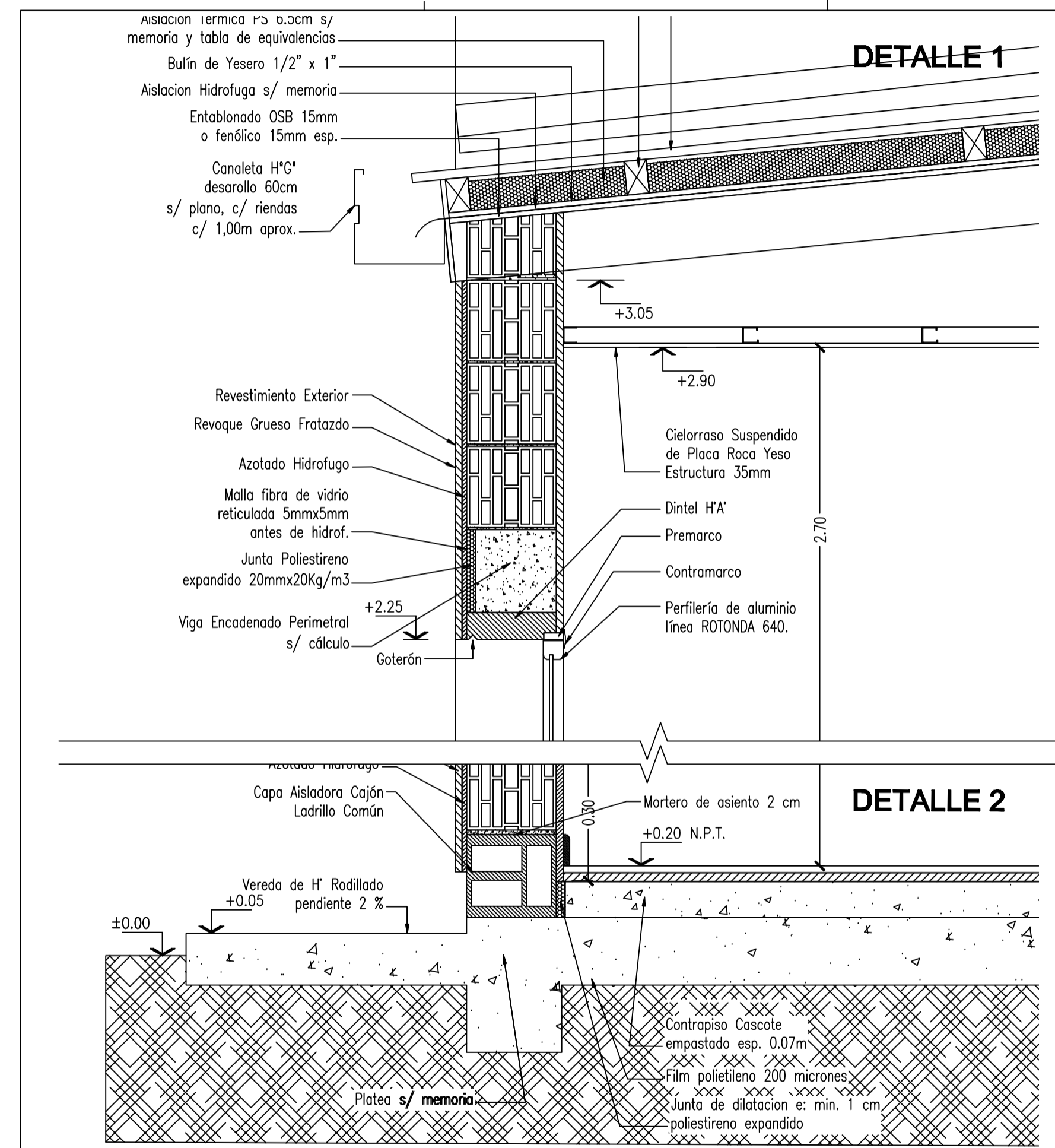


CORTE C-C

DIRECCION GENERAL DE OBRAS | DIRECCION DE EJECUCION Y PROYECTOS | Dto. Elaboración de Proyectos

**PLANO Detalles Constructivos - ZAPATA
2 DORMITORIOS**

OBRA		PROTOTIPO	N° PLANO
PROY.	FECHA 2/2021	PB6	04
DIB.	ESC. 1:50		



DIRECCION GENERAL DE OBRAS | DIRECCION DE EJECUCION Y PROYECTOS | Dto. Elaboración de Proyectos

PLANO VISTAS - TECHO CHAPA 2 DORMITORIOS

OBRA

PROY.

FECHA 2/2021

PROTOTIPO

N° PLANO

DIB.

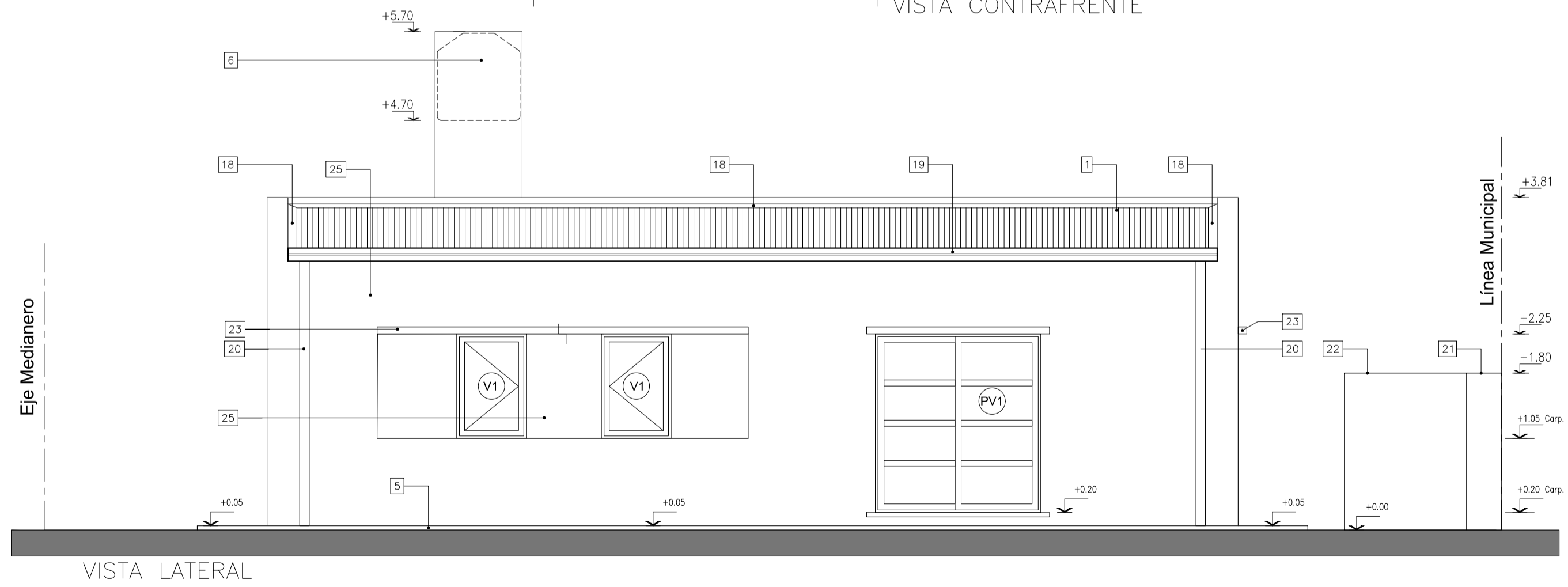
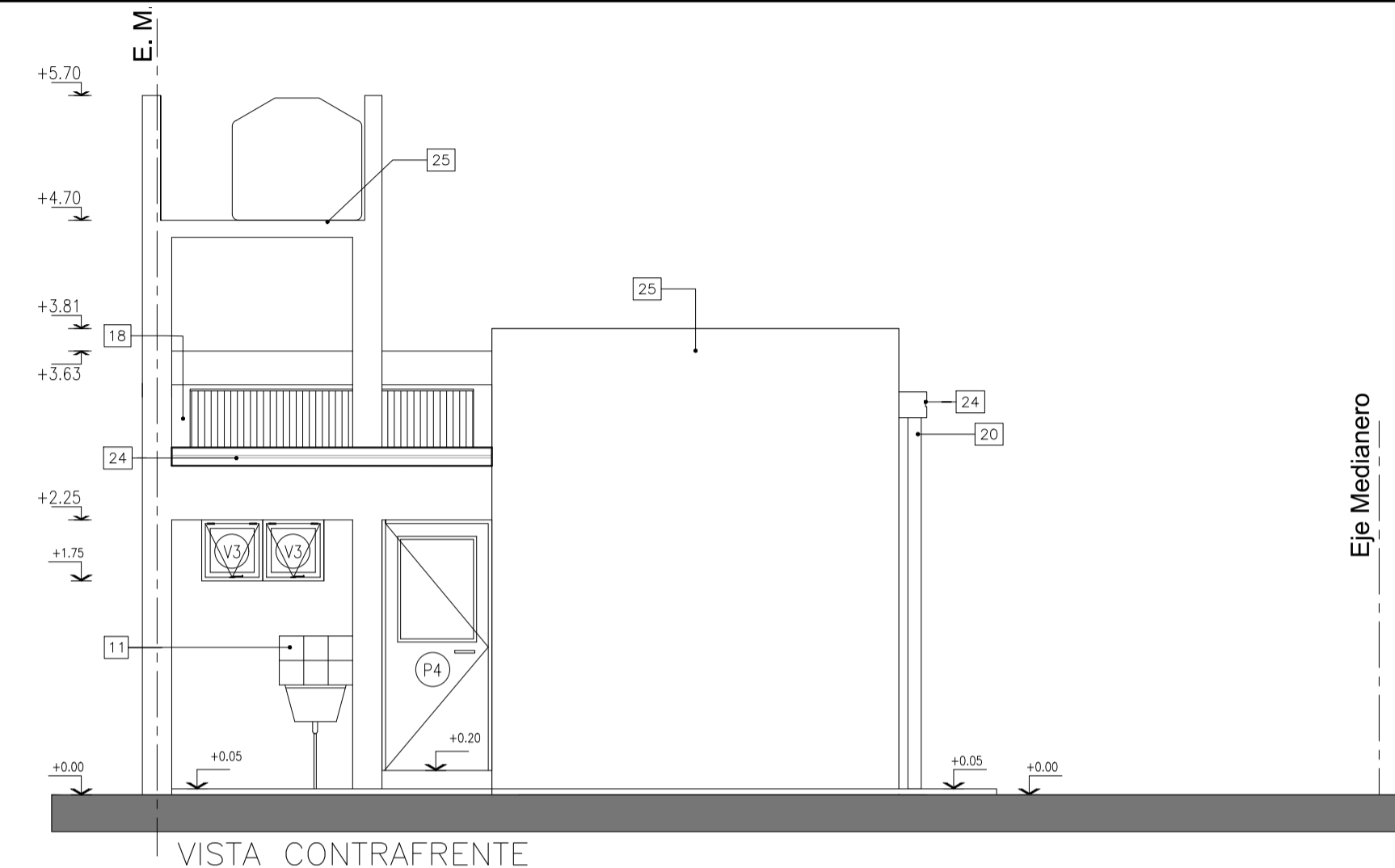
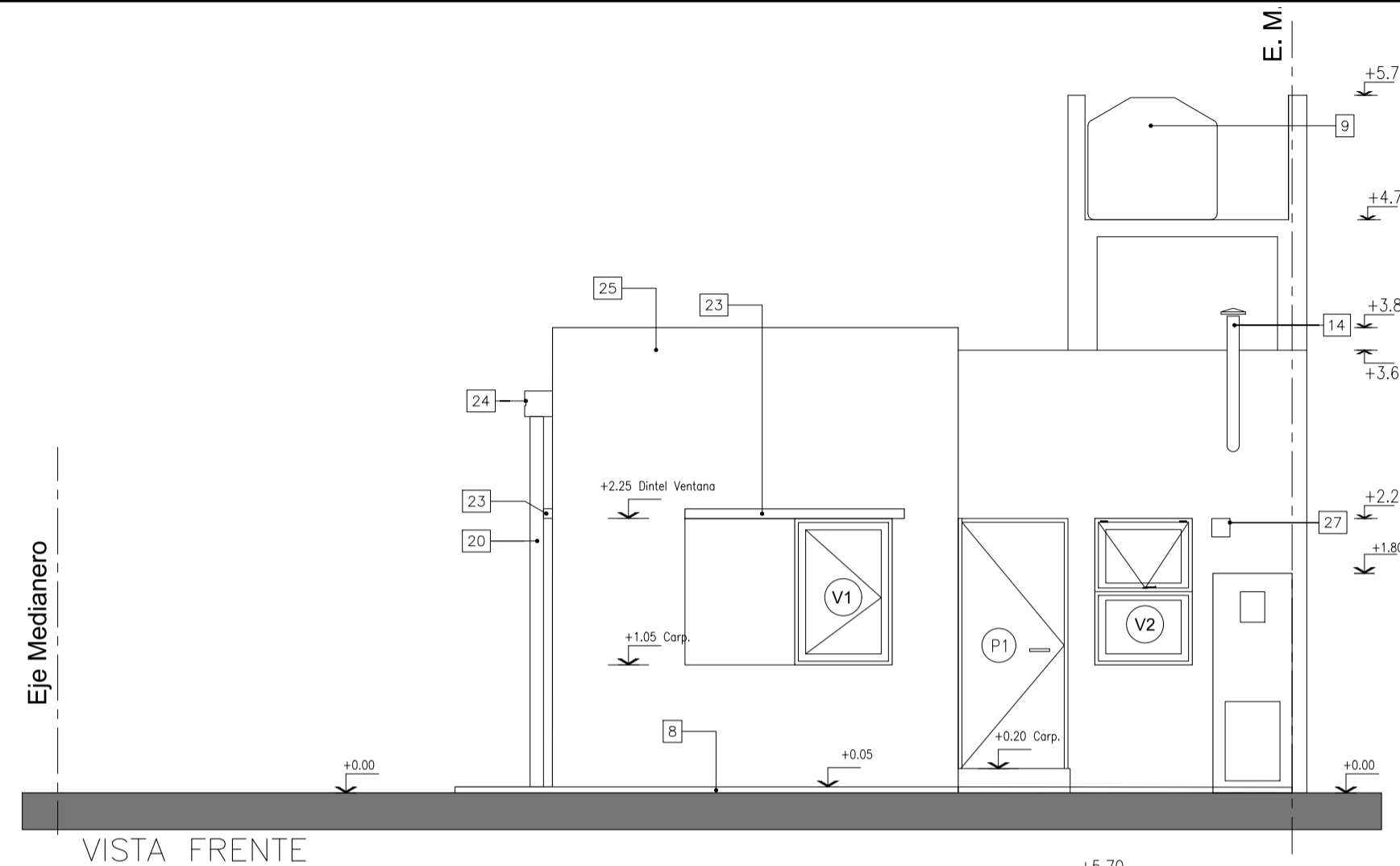
ESC. 1:50

PB6

05

REFERENCIAS

- 1 CUBIERTA DE CHAPA
Estructura principal Perfil C de chapa galvanizada s/ cálculo.
Entablado de placas de fenólico u OSB de 12mm.
Aislación Hidrófuga y barrera de vapor: film tipo Tyvek 6 Wichí.
Listón de Yesero 2" x 1".
Clavadera Saligna 2"x3".
Aislación Térmica: poliestireno expandido espesor 65mm x 20 Kg/m³ dens. 6 Lana de vidrio equivalente s/ memoria.
Chapa ondulada cincalum N° 25.
- 2 MAMPOSTERIA EXTERIOR DE LADRILLO CERAMICO HUECO 0.20 x 0.18 x 0.33 tipo DM20
- 3 REVOQUE EXTERIOR AZOTADO HIDROFUGO, GRUESO FRATAZADO
- 4 SOLADO CERÁMICO
- 5 VEREDA EXTERIOR Y PERIMETRAL DE H"A TERMINACIÓN RODILLADO
- 6 TANQUE RESERVA DE AGUA (750 LTS.)
- 7 REVOQUE INTERIOR GRUESO FRATAZADO, ENLUCIDO A LA CAL
- 8 CONTRAPISO H" P" SOBRE PLATEA ESP. 0,08m.
- 9 FUNDACIONES SEGÚN CÁLCULO
- 10 CAPA AISLADORA DOBLE TIPO CAJÓN
- 11 REVESTIMIENTOS CERAMICOS 0,20 X 0,20
- 12 CIELORRASO DE PLACA DE ROCA YESO S/ ESTRUCTURA METALICA S/ MEMORIA
- 13 ASLACIONES CONTRAPISO:
Film de polietileno negro de 200 micrones (en toda la sup.)
- 14 VENTILACION CALEFÓN A LOS 4 VIENTOS
- 15 MESADA 2.5cm SEGÚN MEMORIA
- 16 MENSULA APOYO MESADA PERFIL "T" 1" 1/2
- 17 BANQUINA 0.10m.
- 18 CENEFA DE CIERRE UNION CHAPA CUBIERTA Y MURO O LIMAHOYA S/ DETALLE.
- 19 CANALETA CHAPA G" S/ DETALLE.
- 20 BAJADA PLUVIAL Ø 100
- 21 PILAR DE MEDIDORES DE GAS Y ELECTRICIDAD SEGÚN REGLAMENTACIÓN
- 22 GABINETE DE GAS ENVASADO SEGÚN OPCIÓN
- 23 LOSA ALEROS PUERTAS S/ CALCULO
- 24 CUBIERTA DE LOSA PLANA
Losa llena o de viguetas y ladrillos EPS s/ cálculo.
Aislación Térmica: poliestireno expandido espesor 40mm x 20 Kg/m³ densidad.
Contrapiso H"P" con pendiente 2%.
Carpeta Hidrófuga esp. 2cm.
Aislación Hidrófuga: membrana asfáltica 4mm o membrana es pasto mínimo 7 manos.
- 25 PINTURA EXTERIOR COLOR S/ PROYECTO S/ MEMORIA.
- 26 ESTRUCTURA S/ CÁLCULO
- 27 REJILLA VENTILACIÓN GAS
- 28 MURO PORTANTE APOYO LOSA TANQUE S/ CALCULO
- 29 ALAMBRE ROMBOIDAL PERIMETRAL S/ MEMORIA.



DIRECCION GENERAL DE OBRAS | DIRECCION DE EJECUCION Y PROYECTOS | Dto. Elaboración de Proyectos



PLANO PLANTA DE TECHOS - CHAPA 2 DORMITORIOS

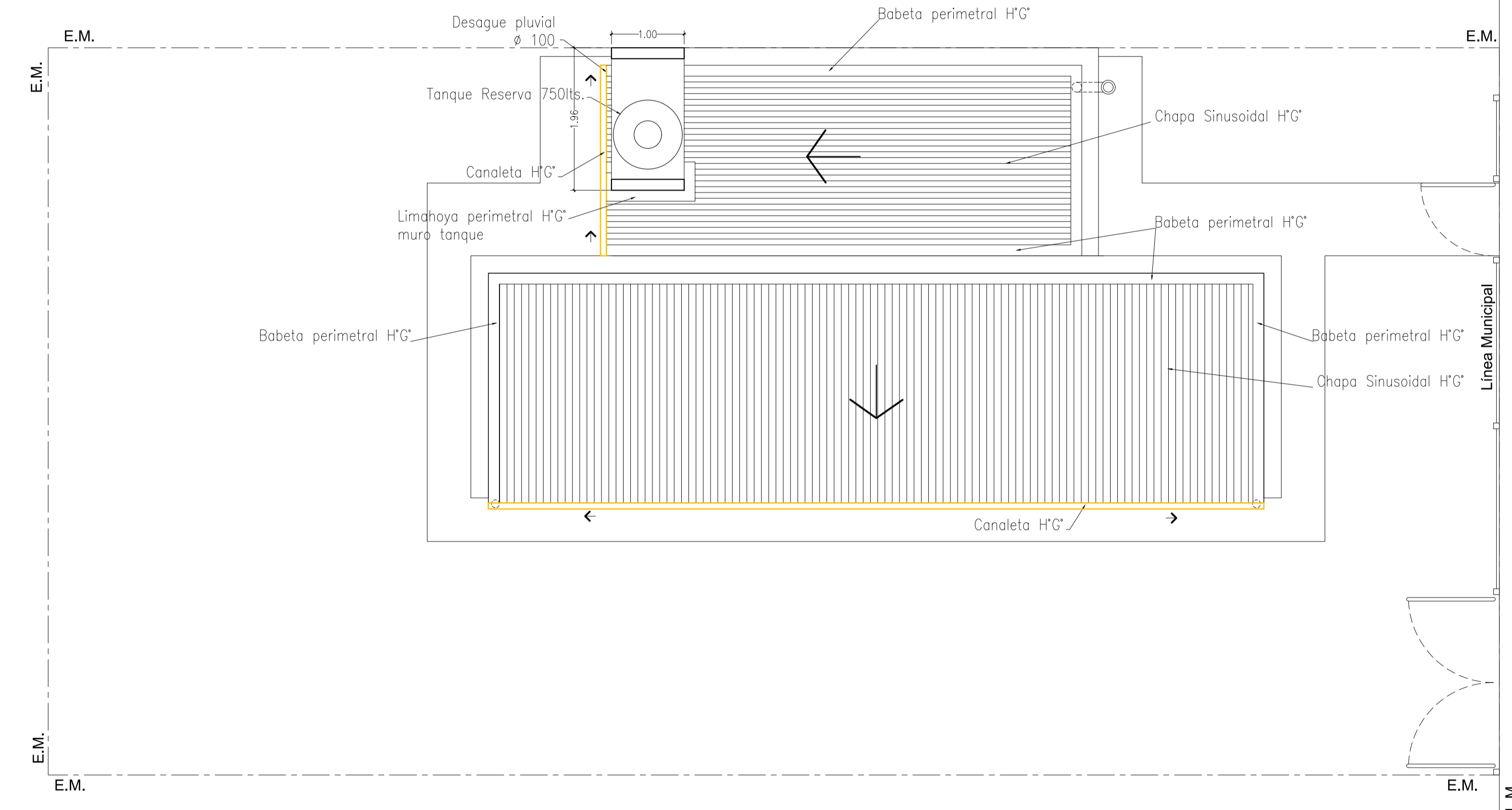
OBRA

PROY.
DIB.

FECHA 2/2021
ESC. 1:50

PROTOTIPO
PB6

N° PLANO
06



DIRECCION GENERAL DE OBRAS | DIRECCION DE EJECUCION Y PROYECTOS | Dto. Elaboración de Proyectos



SUBSECRETARÍA DE
OBRAS PÚBLICAS

MINISTERIO DE
INFRAESTRUCTURA Y
SERVICIOS PÚBLICOS



GOBIERNO DE LA
PROVINCIA DE
BUENOS
AIRES

PLANO INSTALACION DE GAS

OBRA

PROY. _____

FECHA **2/2021**

PROTOTIPO

N° PLANO

DIB. _____

ESC. **1:50**

PB6

07

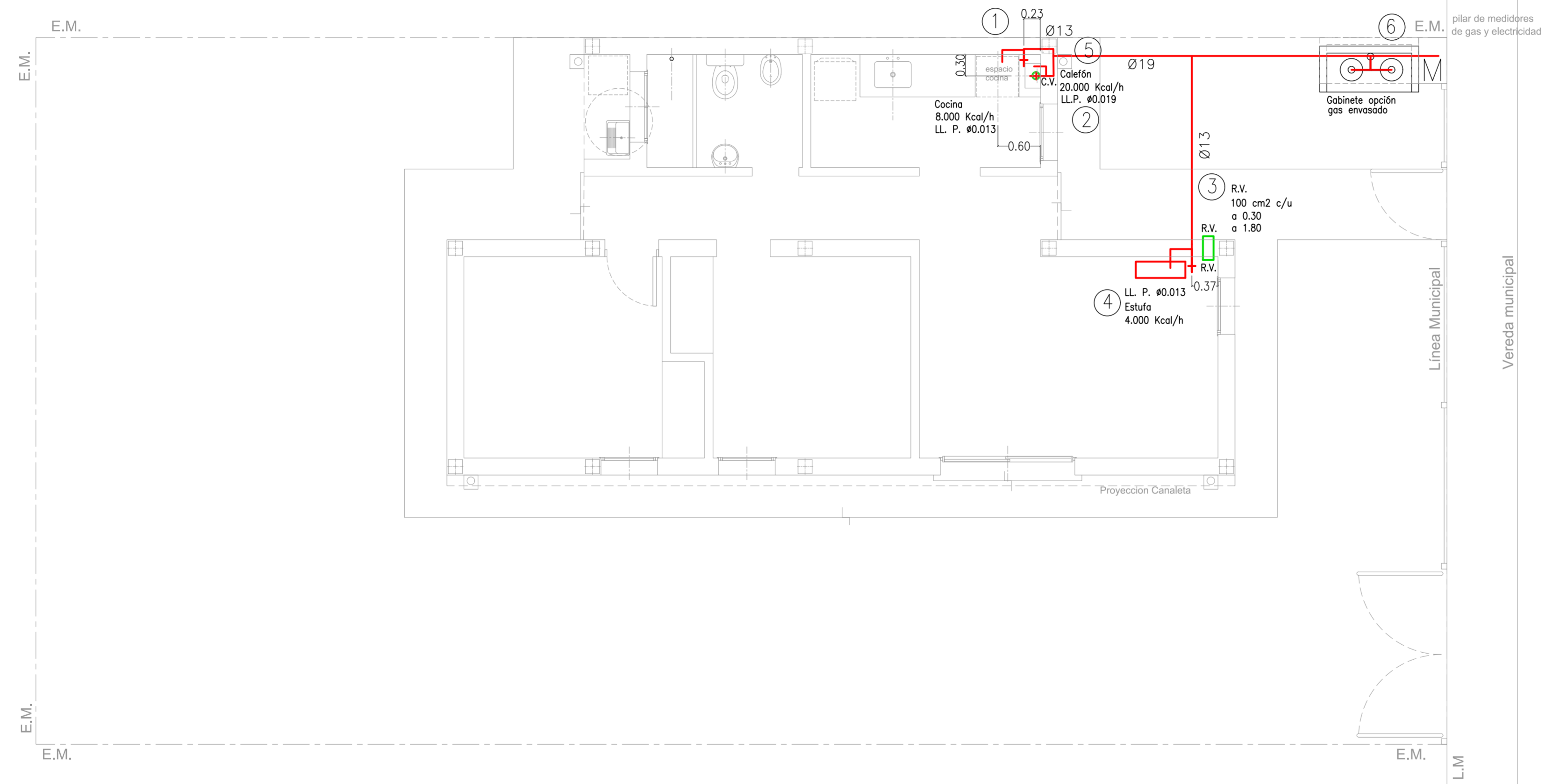
REFERENCIAS:

Instalación de gas.

- ① Pico c/ llp para cocina Ø 13 mm.(calculo 8.000 cal/h.).
- ② Pico c/ llp para calefón Ø 19 mm.(calculo 20.000 cal/h.).
- ③ Pico c/ llp para calefactor Ø 13 mm.(calculo 4.000 cal/h.).
- ④ Rejilla de ventilación inf. y sup. 100 cm² area libre.
- ⑤ Conducto de ventilación p/ calefón Ø102 a los 4 vientos.
- ⑥ Gabinete p/ gas envasado s/ L.m._ Futura conexion a gas natural.

NOTA:

La puerta abraza hacia la cocina p/ proteger de las corrientes de aire.
Se utilizara caño revestido c/ Epoxi aprobado por Energas.
La instalacion se ejecutara de acuerdo a las normas vigentes.



DIRECCION GENERAL DE OBRAS | DIRECCION DE EJECUCION Y PROYECTOS | Dto. Elaboración de Proyectos



SUBSECRETARÍA DE OBRAS PÚBLICAS

MINISTERIO DE INFRAESTRUCTURA Y SERVICIOS PÚBLICOS



GOBIERNO DE LA PROVINCIA DE BUENOS AIRES

PLANO INSTALACION ELECTRICA

OBRA

PROY.

FECHA 2/2021

PROTOTIPO

N° PLANO

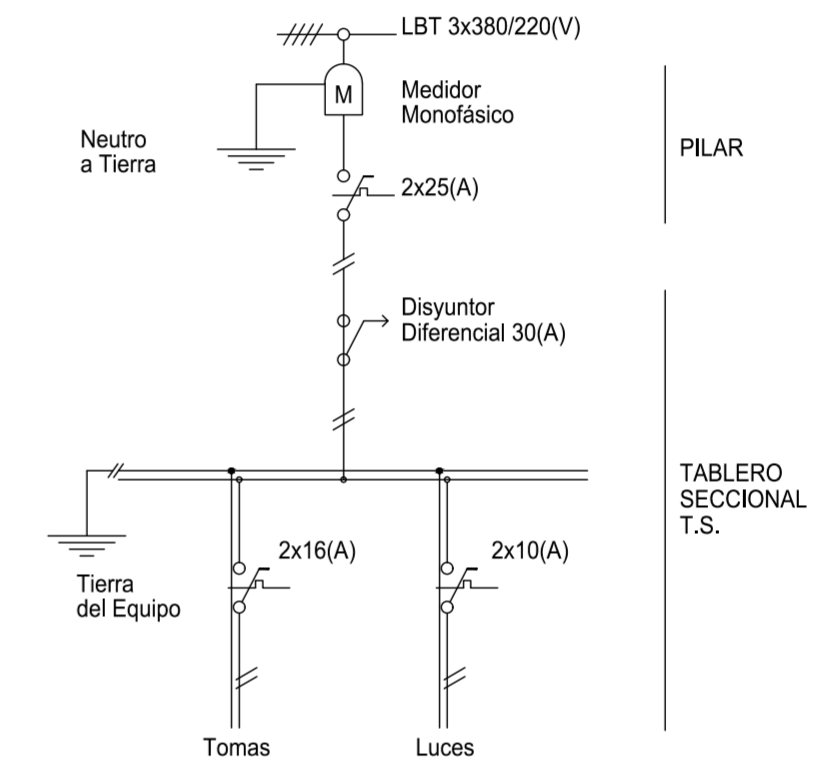
DIB.

ESC. 1:50

PB6

08

TABLEROS (UNIFILAR)



Tablero Seccional T.S.

Toma con polo a tierra P/10(A).

Caja octogonal chica.

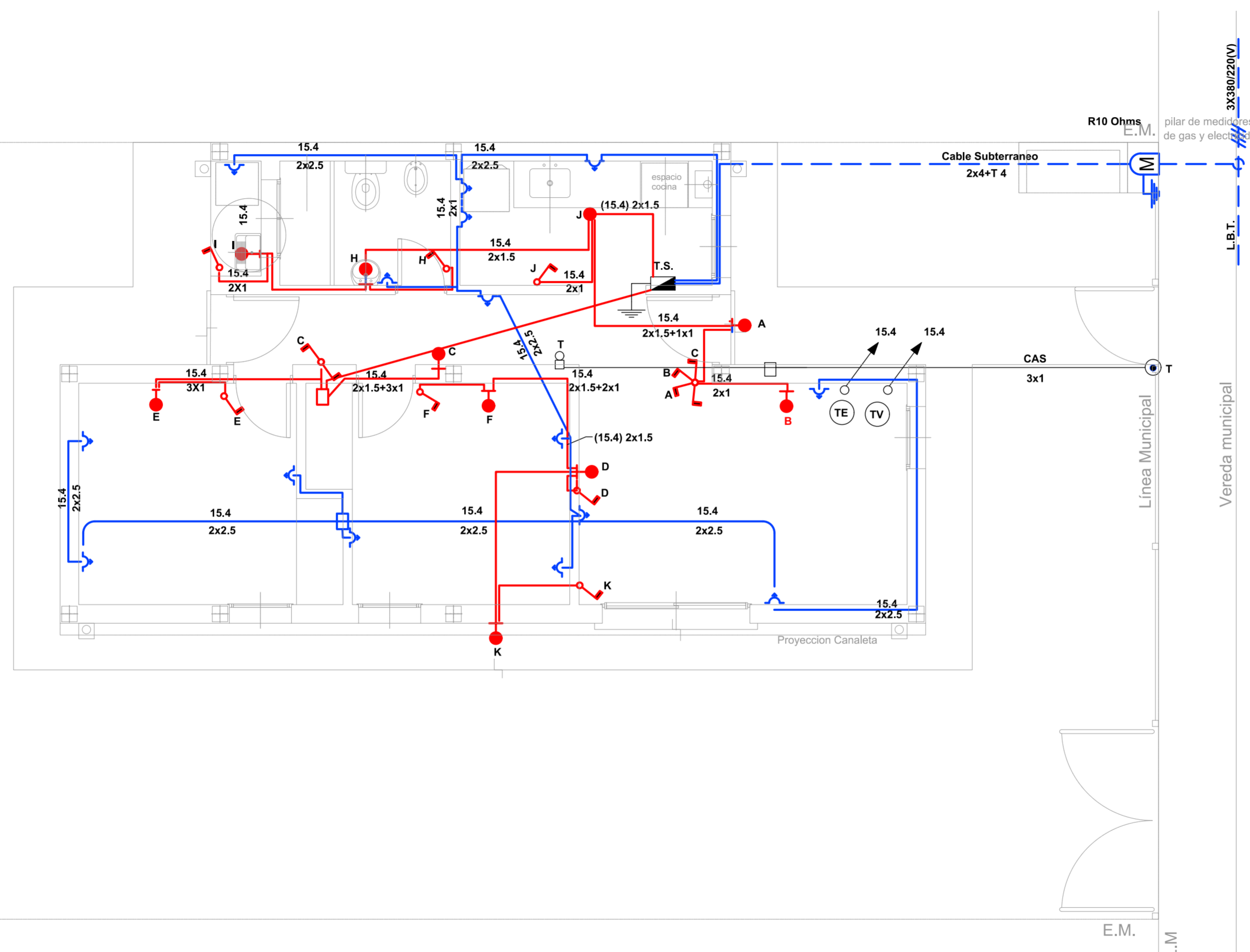
Caja octogonal grande.

Llaves de efecto P/6(A)

Puesta a tierra.
Jabalina de cobre con cámara de inspección. $R < 10(\Omega)$

NOTAS:

- Por toda la cañería se pasará el conductor reglamentario de puesta a tierra.
- Cajas y caños de acero semipesado.



DIRECCION GENERAL DE OBRAS | DIRECCION DE EJECUCION Y PROYECTOS | Dto. Elaboración de Proyectos



GOBIERNO DE LA PROVINCIA DE BUENOS AIRES

PLANO INSTALACION DE AGUA

OBRA

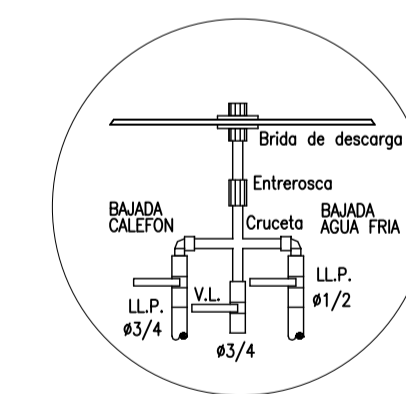
PROY.	FECHA 3/2021	PROTOTIPO	Nº PLANO
DIB.	ESC. 1:50	PB6	09

REFERENCIAS:

- AGUA DIRECTA Ø19
- - - AGUA INDIRECTA Ø13
- · - · - AGUA PROVISION A CALEFON Ø19
- - - AGUA CALIENTE Ø13

Todas las cañerías y accesorios serán de termofusión
 Proy. T.R. cap. 750 lts.
 2 V.E. 1 V.L. Br. Pulido.
 1 colector doble 3/4".
 C/ 1 salida de/o 13 mm. alimentación indirecta.
 y salida de/o 19 mm. alimentación a calefón.
 C/LLP P/interrupción de bajada.
 2 LL y pico largo Br. Cr para Lavatorio.
 1º Pº c/ D.A.exterior de 14 lts
 Cuadro de ducha p/bañera.
 2 LL y transferencia Br. Cr.
 1 Juego mezclador c/pico movable p/cocina.
 1 Juego mezclador c/pico movable p/lavadero 2 C.S.Ø13 Br.Cr.
 1 Canilla servicio/o 13 mm.
 LLP Esclusa o ESF/o 19 mm. (cierre general).
 LLP Esclusa/o 19 mm. (cierre agua caliente).
 LLP Común /o 13 mm. (cierre agua indirecta en baño).
 NOTA: Se ejutara la instalacion de desagües del bidet
 como asi tambien de agua fria y caliente del mismo
 sin provision del artefacto ni grifería.

DETALLE COLECTOR



DIRECCION GENERAL DE OBRAS | DIRECCION DE EJECUCION Y PROYECTOS | Dto. Elaboración de Proyectos

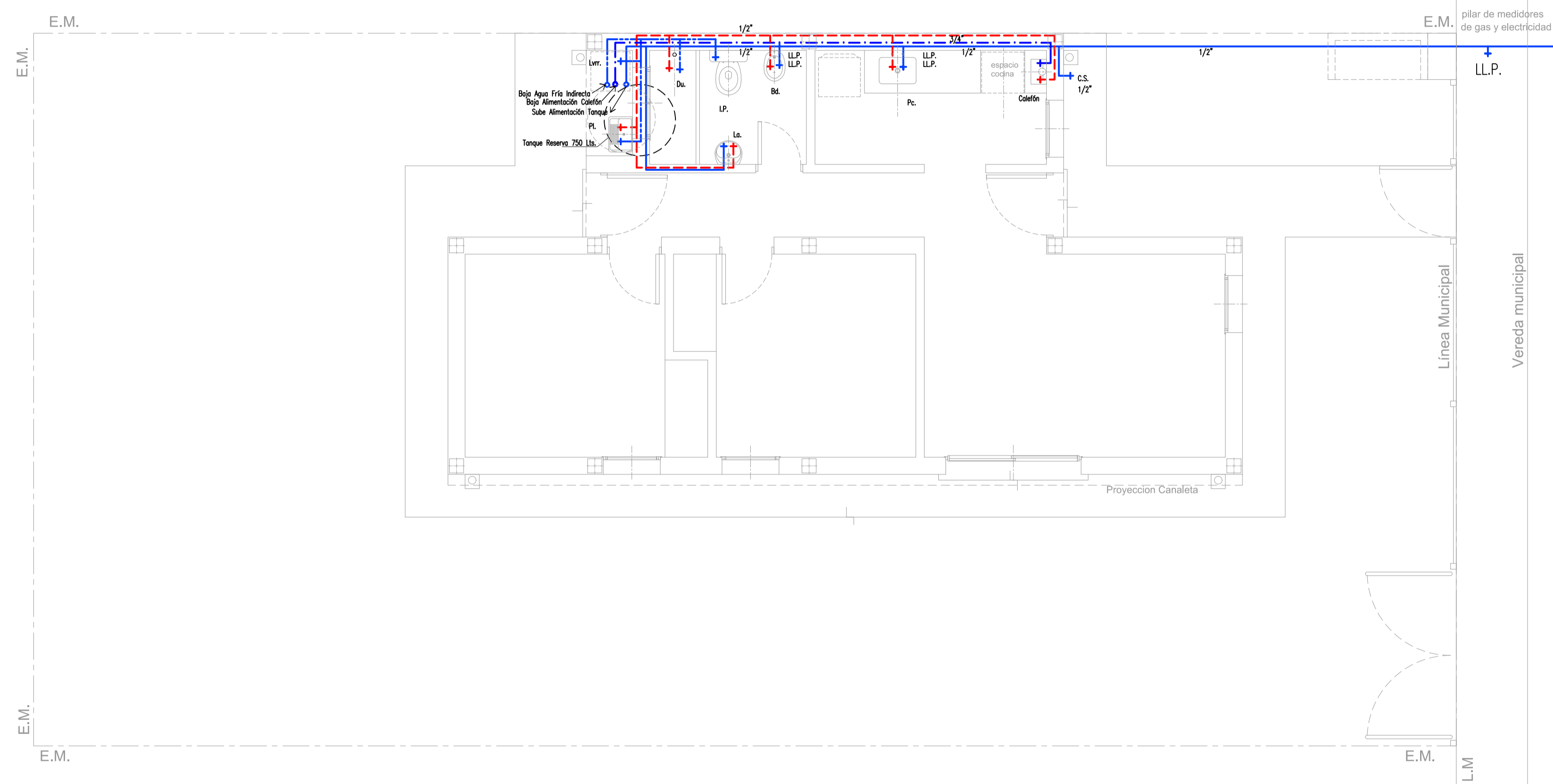


SUBSECRETARÍA DE OBRAS PÚBLICAS

MINISTERIO DE INFRAESTRUCTURA Y SERVICIOS PÚBLICOS



GOBIERNO DE LA PROVINCIA DE BUENOS AIRES



PLANO INSTALACION SANITARIA OPCIÓN POZO ABSORBENTE

OBRA

PROY.

FECHA 2/2021

PROTOTIPO

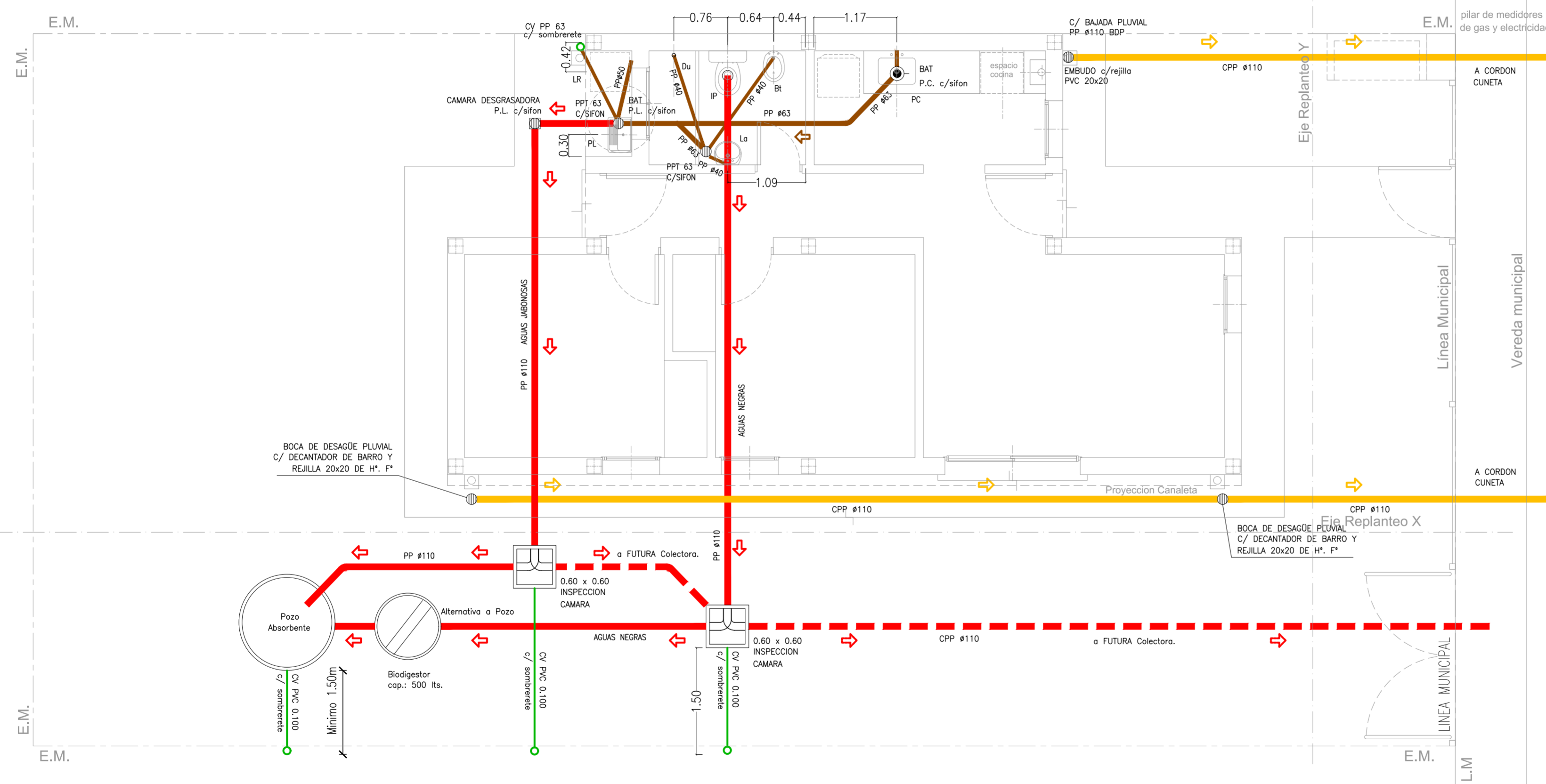
N° PLANO

DIB.

ESC. 1:50

PB6

10



DIRECCION GENERAL DE OBRAS | DIRECCION DE EJECUCION Y PROYECTOS | Dto. Elaboración de Proyectos



**PLANO PLANILLA DE CARPINTERIAS
PUERTAS Y PORTONES**

OBRA

PROY. _____
DIB. _____

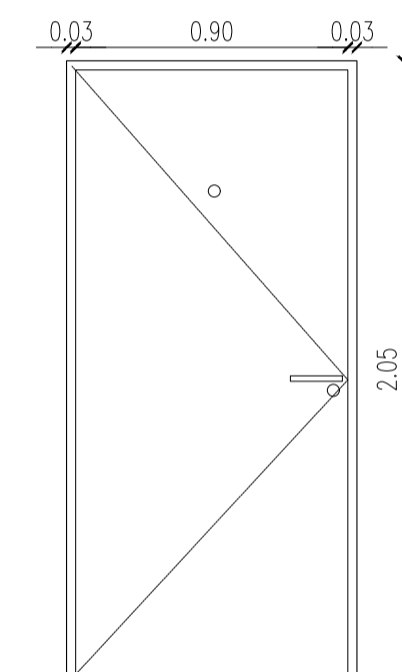
FECHA 2/2021
ESC. 1:25

PROTOTIPO
PB6

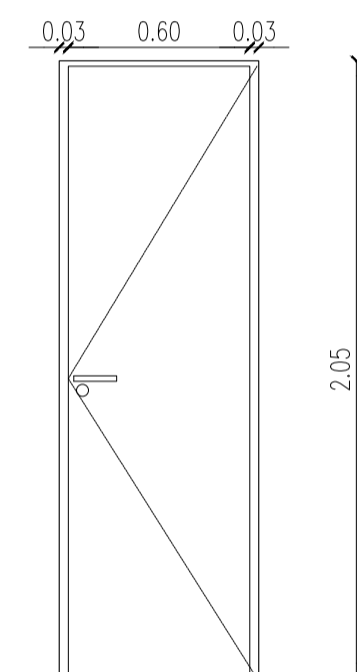
N° PLANO
11



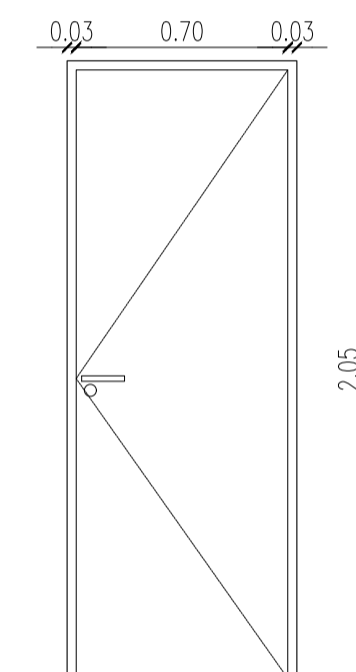
PUERTA ACCESO PRINCIPAL 90cm
CANTIDAD: 1
ACCESO
MANO DE ABRIR: según planta
y posición de la vivienda



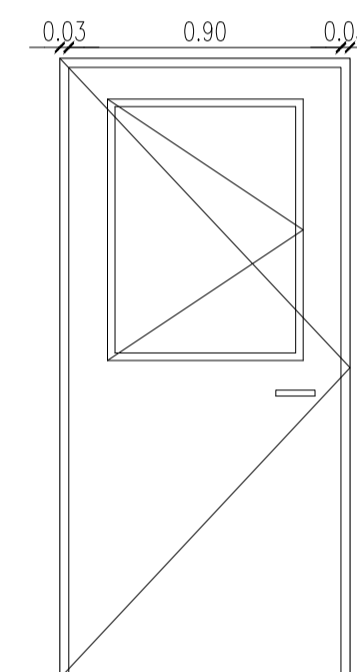
PUERTA PLACA 60cm
CANTIDAD: 1
BAÑO
MANO DE ABRIR: 1 DERECHA



PUERTA PLACA 70cm
CANTIDAD: 2
DORMITORIOS
MANO DE ABRIR: 1 DERECHA



PUERTA SALIDA TRASERA 70cm
CANTIDAD: 1
PASO
MANO DE ABRIR: según planta
y posición de la vivienda



+2.25

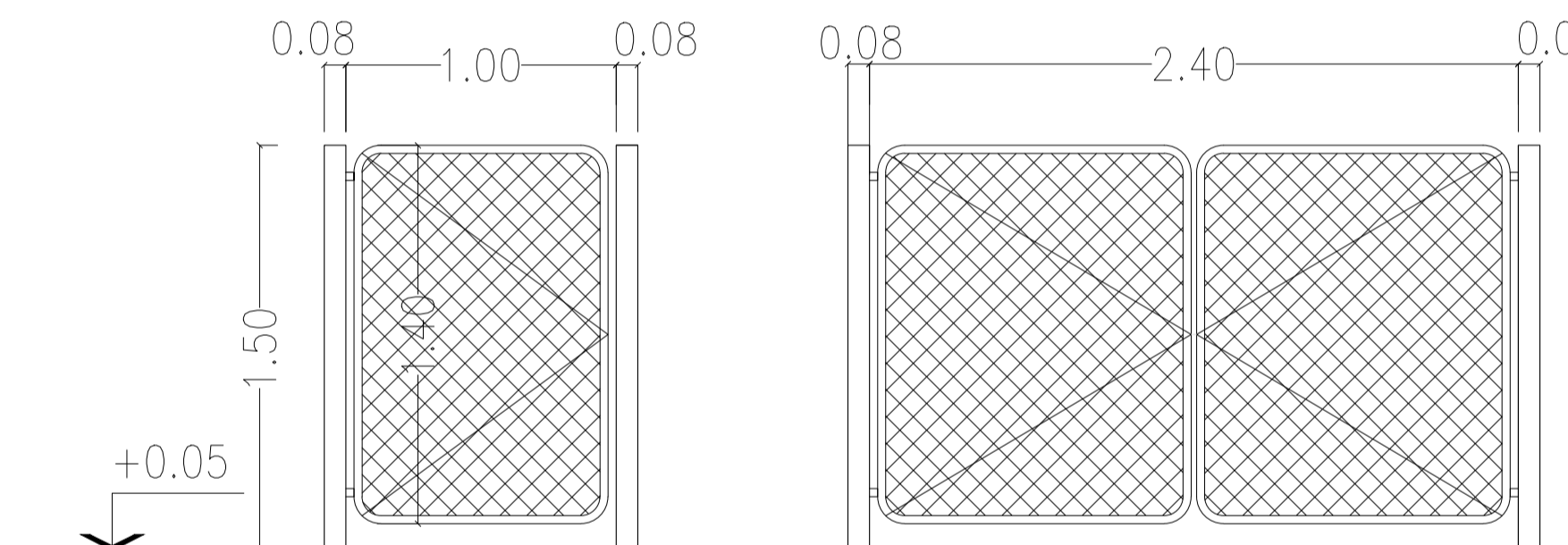
+0.20



PUERTA ACCESO PEATONAL / PORTON ACCESO VEHICULAR

CANTIDAD: 1

CANTIDAD: 1



MARCO	CH° DWG N°18	CH° DWG N° 18	CH° DWG N° 18	CH° DWG N°18
HOJA	CH° DWG N° 20 doble inyectada PUR	Enchapada en pino, bastidor:madera vista, doble contacto	Enchapada en pino, bastidor:madera vista, doble contacto	CH° DWG N° 20 doble inyectada PUR
BISAGRA	Tipo pomelas	Tipo pomelas	Tipo pomelas	Tipo pomelas
COLOR	Blanco	Según proyecto	Según proyecto	Blanco
HERRAJE	Cerradura doble paleta- Mirilla	Cerradura con llave	Cerradura con llave	Cerradura doble paleta
	Picaporte doble balancín Br. Pl.	Picaporte doble balancín Br. Pl.	Picaporte doble balancín Br. Pl.	Picaporte doble balancín Br. Pl.
ACABADO	Hoja: 2 manos de antioxido, 2 manos de esmalte sintético	marco: prepintado blanco hoja: 2 manos de barniceta, 2 manos de barniz marino.	marco: prepintado blanco hoja: 2 manos de barniceta, 2 manos de barniz marino.	Marco y Hoja: 2 manos de antioxido, 2 manos de esmalte sintético

DESIGNACION	PUERTA ACCESO PEATONAL	PORTON ACCESO VEHICULAR
UBICACION	ACCESO TERRENO	ACCESO TERRENO
TIPO	REBATIR	REBATIR
MARCO	CAÑO TUBO REDONDO Ø 30 mm	CAÑO TUBO REDONDO Ø 30 mm
HOJA	MALLA DE ALAMBRE TEJIDO ROMBOIDAL	MALLA DE ALAMBRE TEJIDO ROMBOIDAL
CERRADURA	PASADOR/HIERRO	PASADOR/HIERRO
HERRAJES		

DIRECCION GENERAL DE OBRAS | DIRECCION DE EJECUCION Y PROYECTOS | Dto. Elaboración de Proyectos



SUBSECRETARÍA DE
OBRAS PÚBLICAS

MINISTERIO DE
INFRAESTRUCTURA Y
SERVICIOS PÚBLICOS



GOBIERNO DE LA
PROVINCIA DE
**BUENOS
AIRES**

PLANO PLANILLA DE CARPINTERIAS VENTANAS

OBRA

PROY. _____

FECHA 2/2021

PROTOTIPO

N° PLANO

DIB. _____

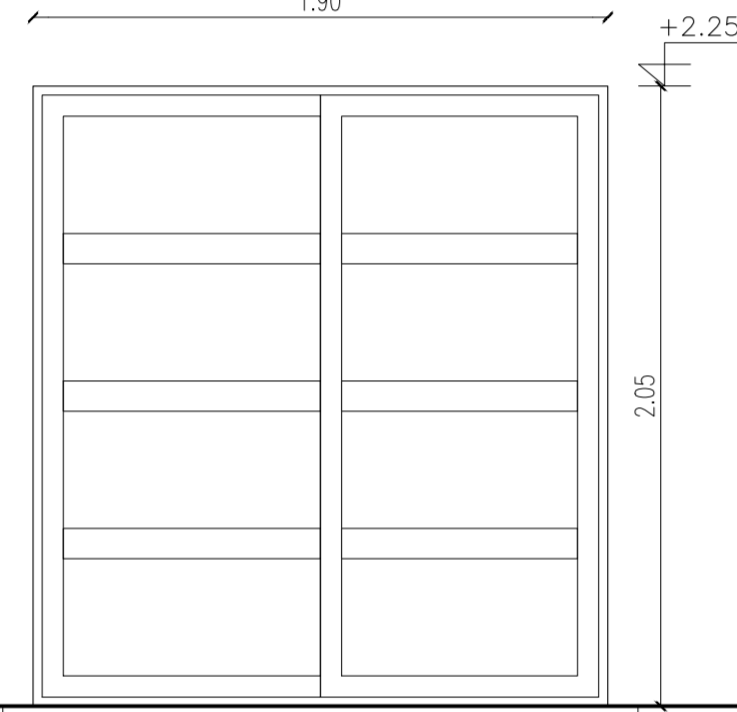
ESC. 1:25

PB6

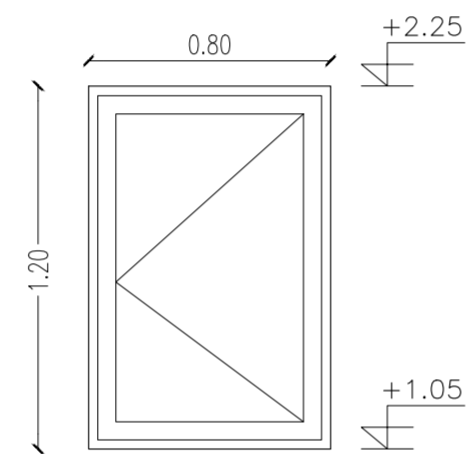
12



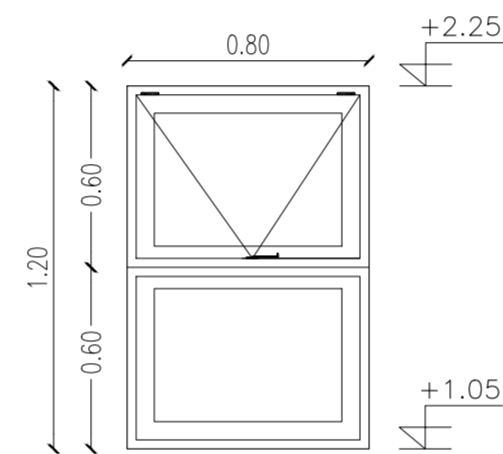
PUERTA VENTANA CORREDIZA
CANTIDAD: 1
COMEDOR



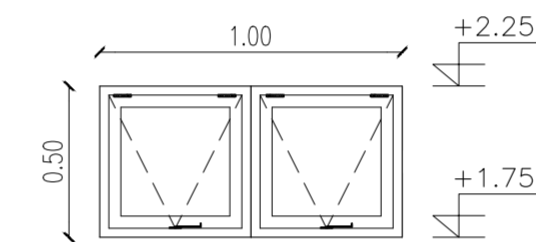
VENTANA DE REBATIR
CANTIDAD: 3
COMEDOR/DORMITORIOS



VENTANA PAÑO FIJO + VENTANA VENTILUZ
CANTIDAD: 1
COCINA



VENTANA VENTILUZ
CANTIDAD: 1
BAÑO



PREMARCO	SI	PREMARCO	SI	PREMARCO	SI	PREMARCO	SI
LÍNEA	ROTONDA 640 o equivalente calidad	LÍNEA	Linea Rotonda 640 o equivalente calidad.	LÍNEA	Linea Rotonda 640 o equivalente calidad.	LÍNEA	Linea Rotonda 640 o equivalente calidad.
TIPO	Puerta ventana corrediza	TIPO	Ventana de rebatir	TIPO	Paño Fijo + Ventana Ventiluz	TIPO	Ventiluz doble
CONTRAVIDRIO	Recto	CONTRAVIDRIO	Recto	CONTRAVIDRIO	Recto	CONTRAVIDRIO	Recto
COLOR	Blanco	COLOR	Blanco	COLOR	Blanco	COLOR	Blanco
VIDRIOS	DVH 4 / 9 / 4 paños repartidos	VIDRIOS	DVH.: 4 / 9 / 4 mm	VIDRIOS	DVH.: 4 / 9 / 4 mm	VIDRIOS	DVH.: 4 / 9 / 4 mm
HERRAJES	Correspondiente a la línea	HERRAJES	Correspondiente a la línea	HERRAJES	Correspondiente a la línea	HERRAJES	Correspondiente a la línea
ACCES./ BURLETES	Según catálogo	ACCES./ BURLETES	Según catálogo	ACCES./ BURLETES	Según catálogo	ACCES./ BURLETES	Según catálogo

DIRECCION GENERAL DE OBRAS | DIRECCION DE EJECUCION Y PROYECTOS | Dto. Elaboración de Proyectos

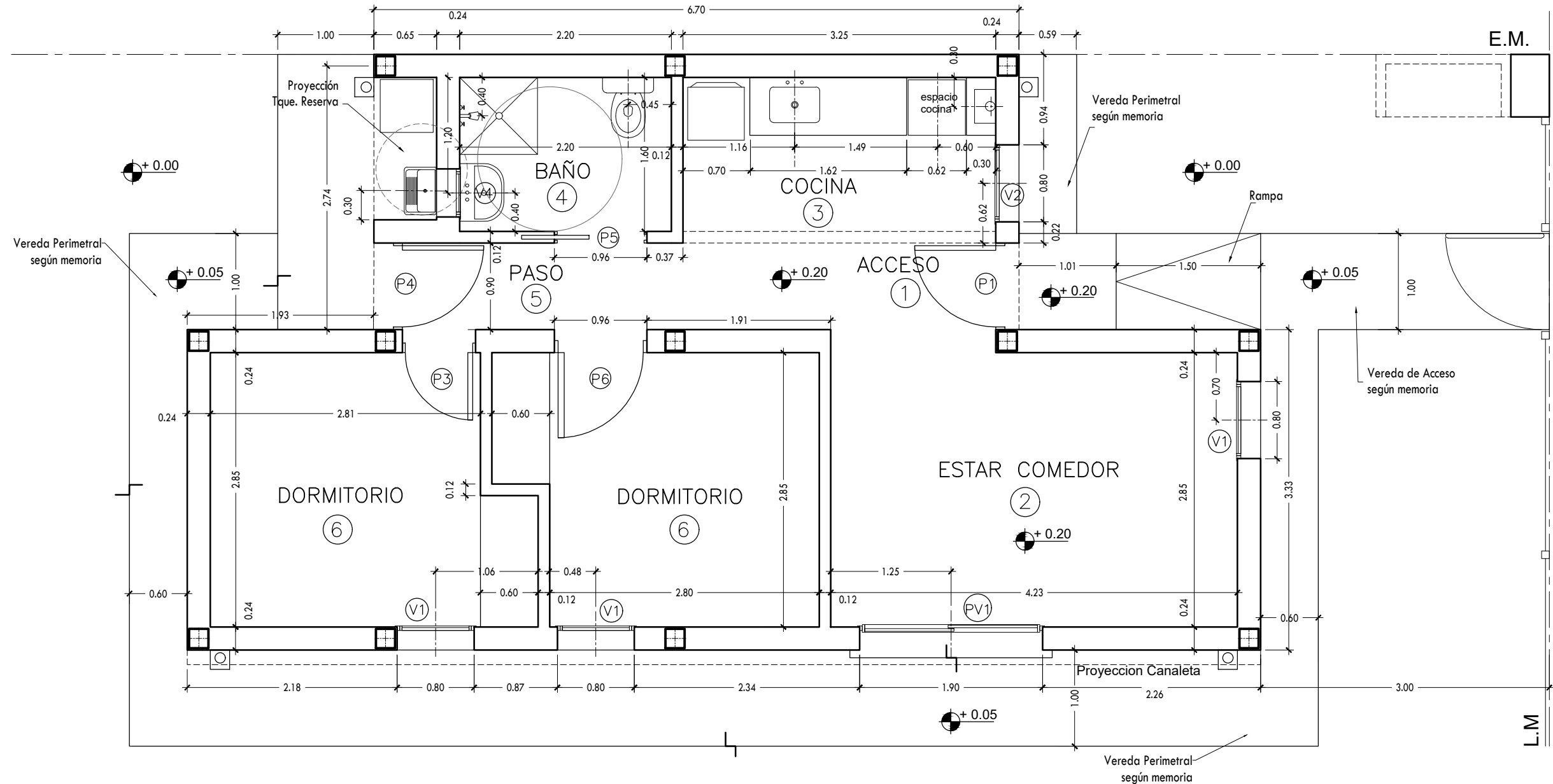


SUBSECRETARÍA DE OBRAS PÚBLICAS

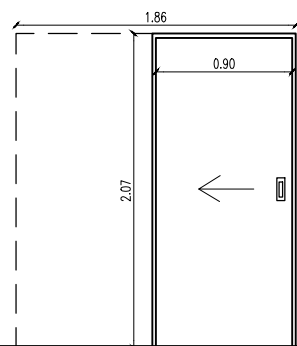
MINISTERIO DE INFRAESTRUCTURA Y SERVICIOS PÚBLICOS



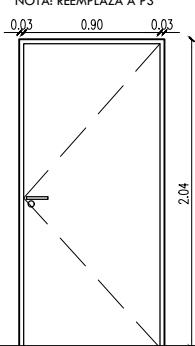
GOBIERNO DE LA PROVINCIA DE BUENOS AIRES



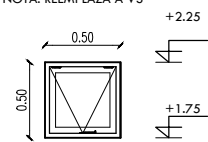
PUERTA PLACA 90cm CORREDIZA DE EMBUTIR
 CANTIDAD: 1
 BAÑO DISCAPACITADOS
 NOTA: REEMPLAZA A P2



PUERTA PLACA 90cm DE ABRIR
 CANTIDAD: 1
 DORMITORIO DISCAPACITADOS
 MANO DE ABRIR: DERECHA
 NOTA: REEMPLAZA A P3



VENTANA VENTILUZ
 CANTIDAD: 1
 BAÑO DISCAPACITADOS
 NOTA: REEMPLAZA A V3

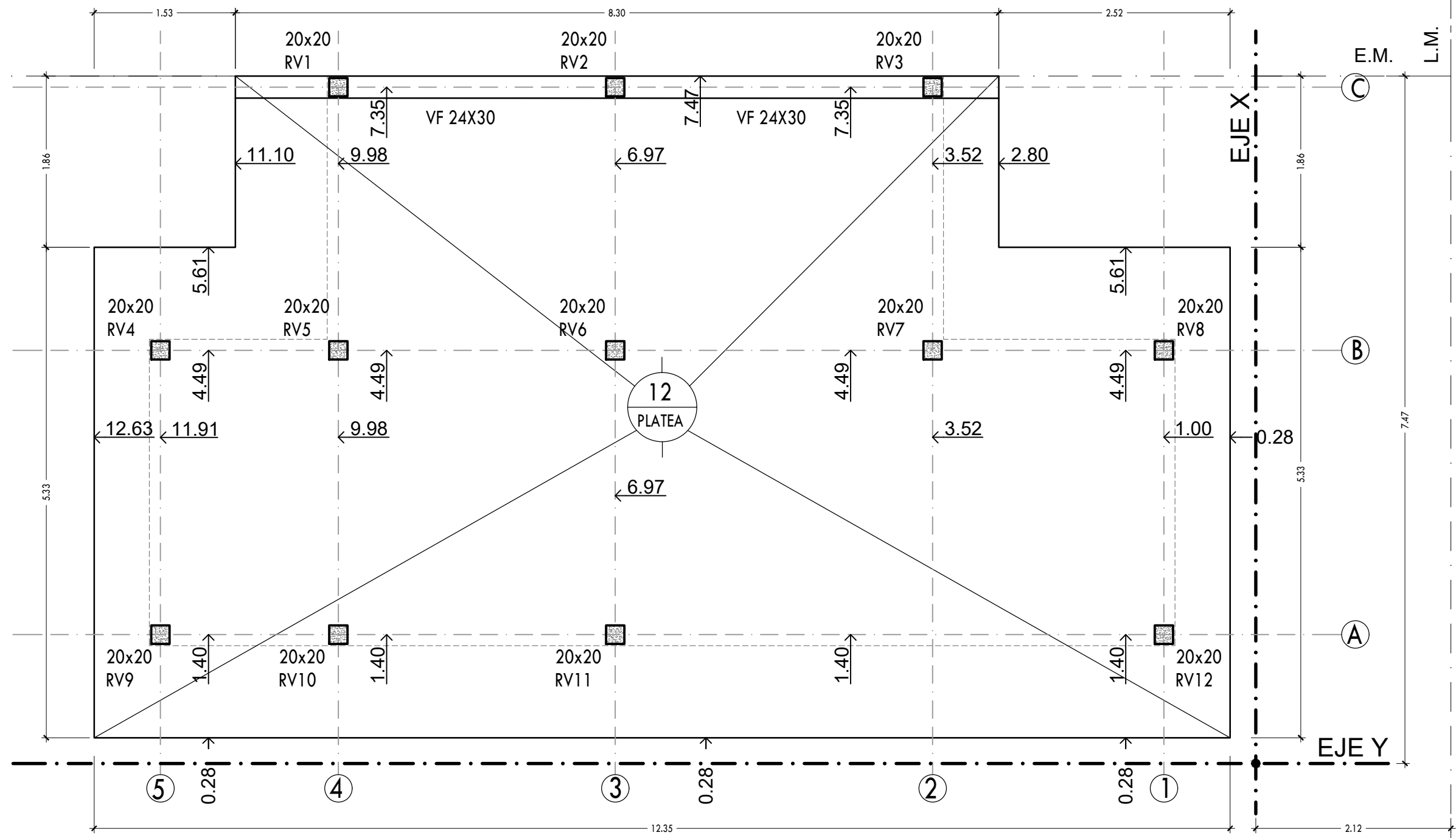


NOTA: SE CONSTRUIRÁN CUATRO (4) PROTOTIPOS DE VIVIENDA PARA DISCAPACITADOS, EN LOTES A INDICAR POR LA INSPECCIÓN.

MUNICIPALIDAD DE CARLOS CASARES
 SECRETARÍA DE INFRAESTRUCTURA Y OBRAS PÚBLICAS

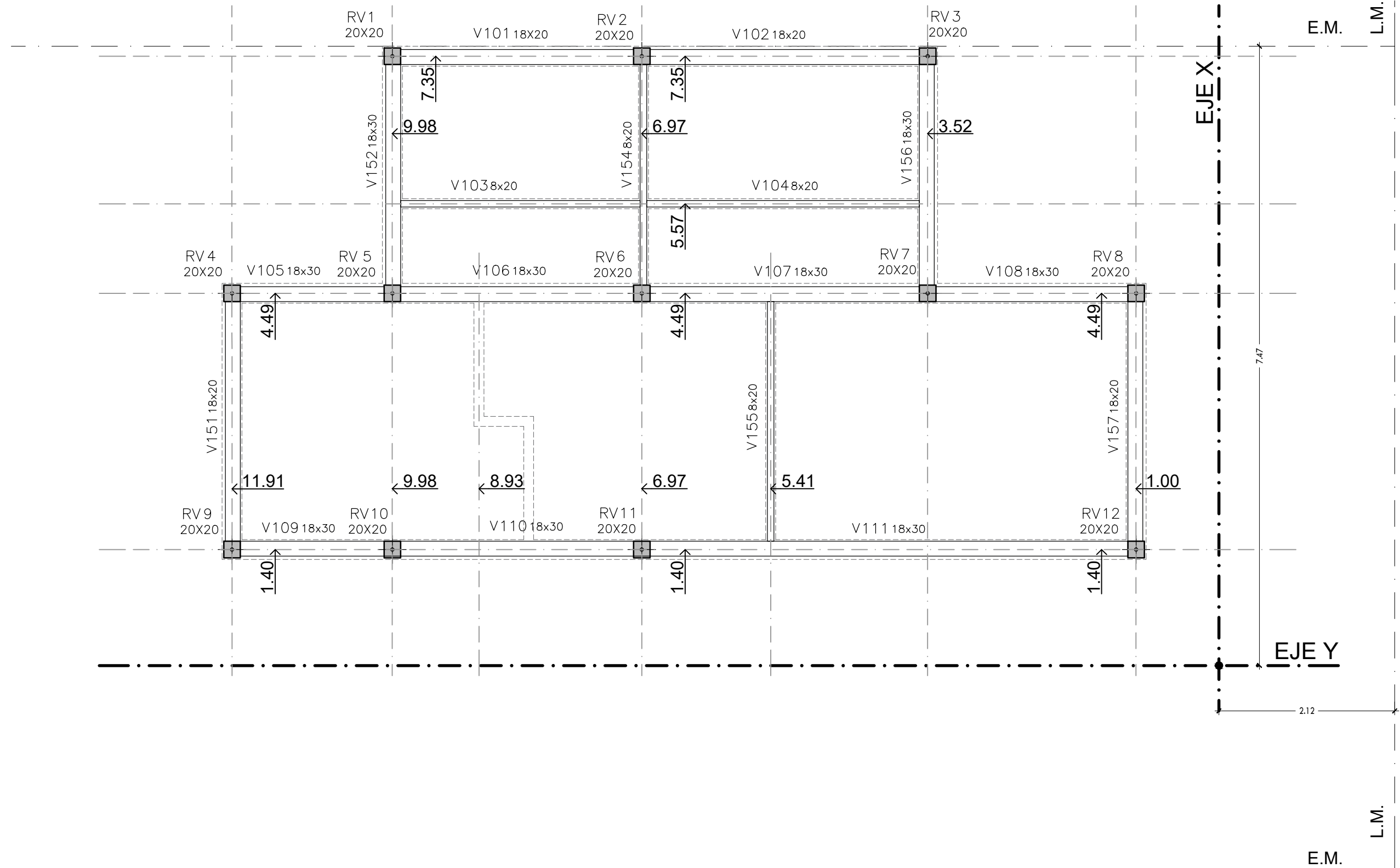
OBRA: "Construcción de 144 viviendas en el Partido de Carlos Casares"		PLANO N°: 14
UBICACIÓN: Planta urbana - Carlos Casares	OCTUBRE/2021	
PLANO: Prototipo vivienda discapacitados	ESCALA 1:500	

MARCO	CH# DWG N° 18	CH# DWG N° 18	PREMARCO	SI
HOJA	Enchapada en pino, bastidor:madera vista, doble contacto	Enchapada en pino, bastidor:madera vista, doble contacto	LÍNEA	Línea Rotonda 640 o equivalente calidad.
BISAGRA		Tipo pomelas	TIPO	Ventiluz simple
COLOR	Según proyecto	Según proyecto	CONTRAVIDRIO	Recto
HERRAJE	Cerradura con llave	Cerradura con llave	COLOR	Blanco
	Cubeta Pl.	Picaporte doble balancín Br. Pl.	VIDRIOS	DVH: 4 / 9/ 4 mm
ACABADO	marco: prepintado blanco hoja: 2 manos de barniceta, 2 manos de barniz marino.	marco: prepintado blanco hoja: 2 manos de barniceta, 2 manos de barniz marino.	HERRAJES	Correspondiente a la línea



NOTA: PLATEA DE H° A° H21 ESP. 12 CM. C/ MALLA HIERRO Ø5 15X15 CM.
 VIGA DE FUNDACIÓN DE H° A° H21 24X30 CM. - 2Ø10 INF. Y 2Ø8 SUP. C/
 ESTRIBOS Ø6 C/ 20 CM.

MUNICIPALIDAD DE CARLOS CASARES		
SECRETARÍA DE INFRAESTRUCTURA Y OBRAS PÚBLICAS		
OBRA: "Construcción de 144 viviendas en el Partido de Carlos Casares"		
UBICACIÓN:	Planta urbana - Carlos Casares	OCTUBRE/2021
PLANO:	Plataea de fundación	ESCALA 1:750
		PLANO Nº: 15



NOTA: REFUERZOS VERTICALES 4Ø10mm., ESTRIBOS Ø6 C/ 25 CM. Y MALLA INFERIOR DE 60X60 CM. CON HIERROS Ø10MM. C/ 10 CM. ENCADENADO SUPERIOR 4Ø8mm., ESTRIBOS Ø6 C/ 25 CM.

MUNICIPALIDAD DE CARLOS CASARES		
SECRETARÍA DE INFRAESTRUCTURA Y OBRAS PÚBLICAS		
OBRA: "Construcción de 144 viviendas en el Partido de Carlos Casares"		
UBICACIÓN:	Planta urbana - Carlos Casares	OCTUBRE/2021
PLANO:	Refuerzos verticales y encadenado superior	ESCALA 1:500
		PLANO N°: 16